

REUNIÓN TÉCNICA – CENTRO DE POMÁCEAS

31 de julio de 2012

RESUMEN CLIMÁTICO

Álvaro Sepúlveda/ Jaime González/ José Antonio Yuri
Laboratorio de Ecofisiología Frutal - Centro de Pomáceas



**CENTRO DE
POMACEAS**

UNIVERSIDAD DE TALCA

<http://pomaceas.otalca.cl>

LOCALIDADES

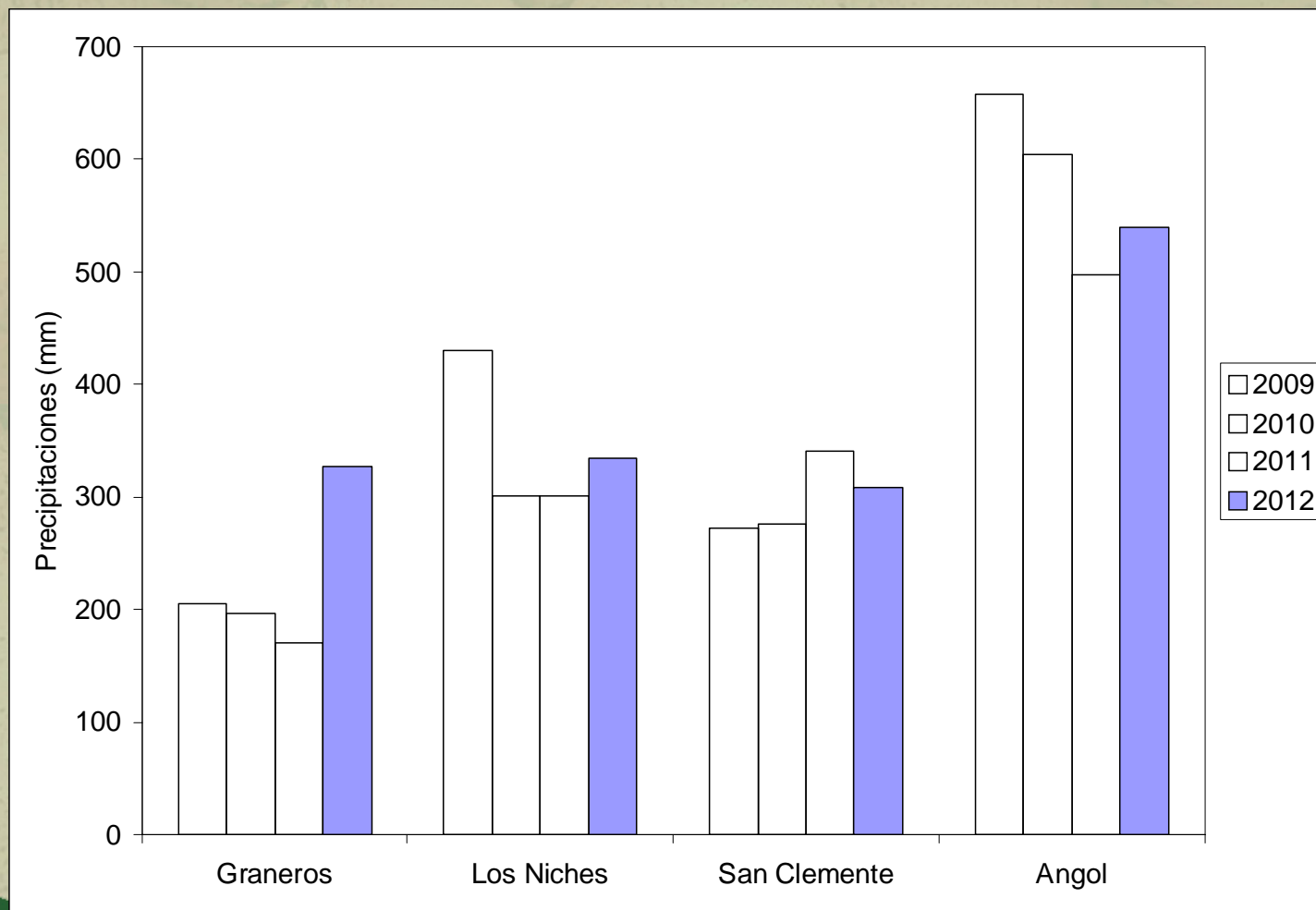


TEMPERATURAS MEDIAS INVIERNO (°C)

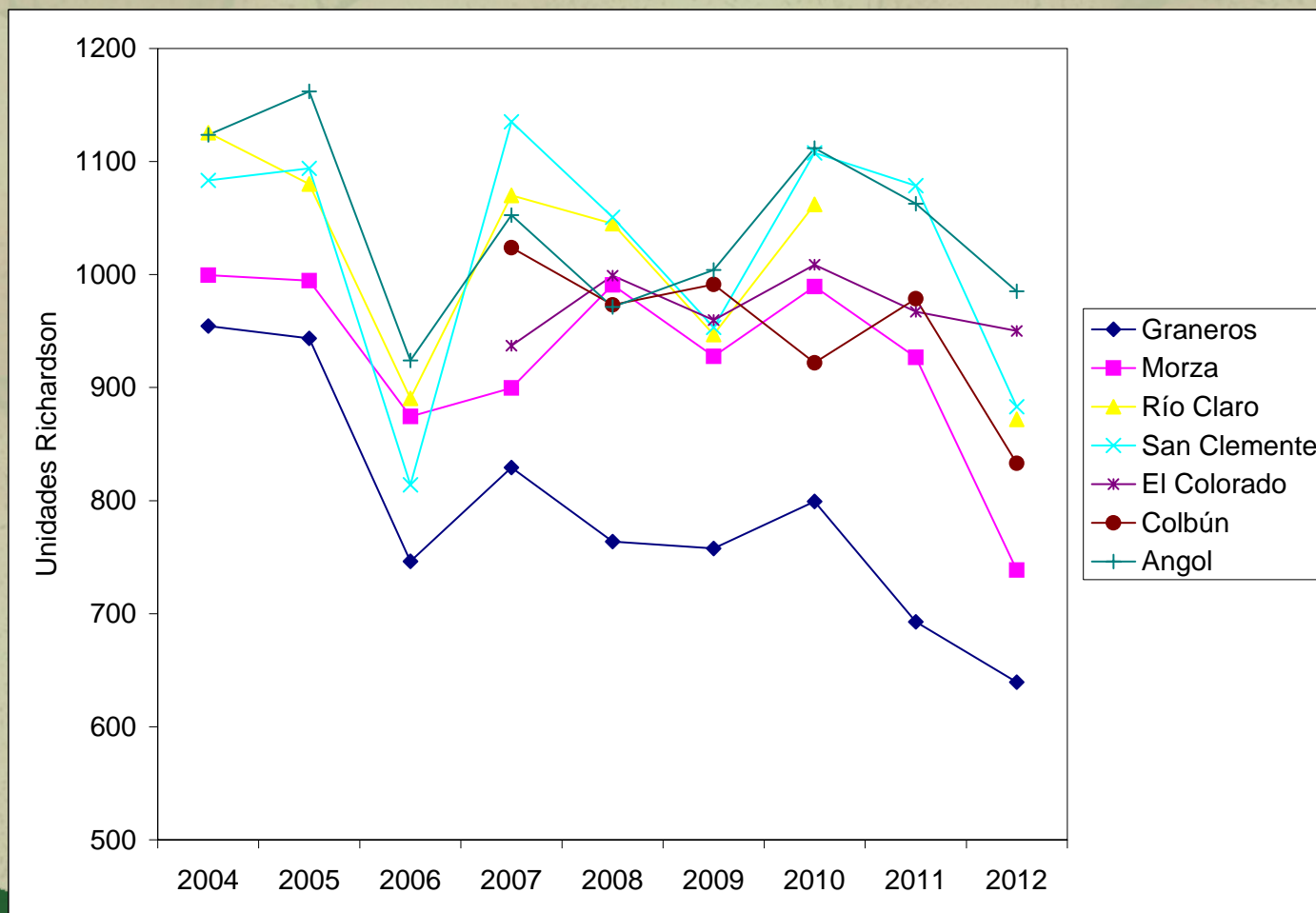
	2009	2010	2011	2012	media	Var
JUNIO						
Graneros	7.8	7.3	6.4	9.0	7.2	1.8
Morza	6.6	6.7	6.3	8.3	6.5	1.8
Río Claro	6.6	7.4	-	8.5	7.0	1.5
San Clemente	7.3	8.1	7.7	9.0	7.7	1.4
El Colorado	6.0	5.9	5.5	8.2	5.8	2.4
Angol	7.3	8.5	8.7	9.2	8.2	1.0
JULIO (15)						
Graneros	8.2	5.8	5.8	4.7	6.6	-1.9
Morza	7.5	5.0	5.3	4.2	5.9	-1.7
Río Claro	7.5	5.5	-	4.6	6.6	-2.0
San Clemente	8.3	6.7	6.1	5.7	7.0	-1.3
El Colorado	6.8	4.6	4.3	4.4	5.2	-0.8
Angol	8.4	7.6	7.7	6.5	7.9	-1.4



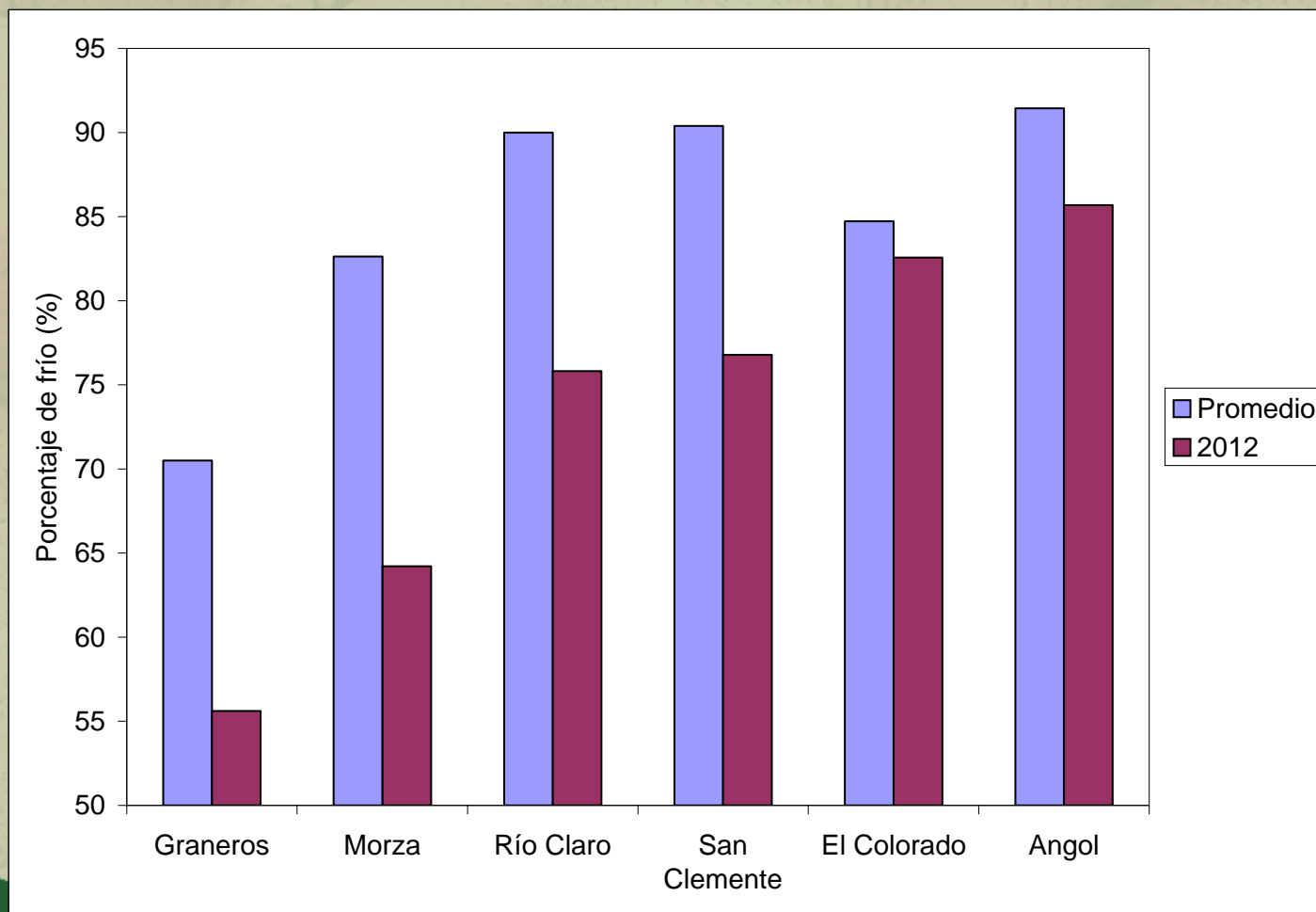
PRECIPITACIONES 1 ENERO AL 20 DE JULIO (mm)



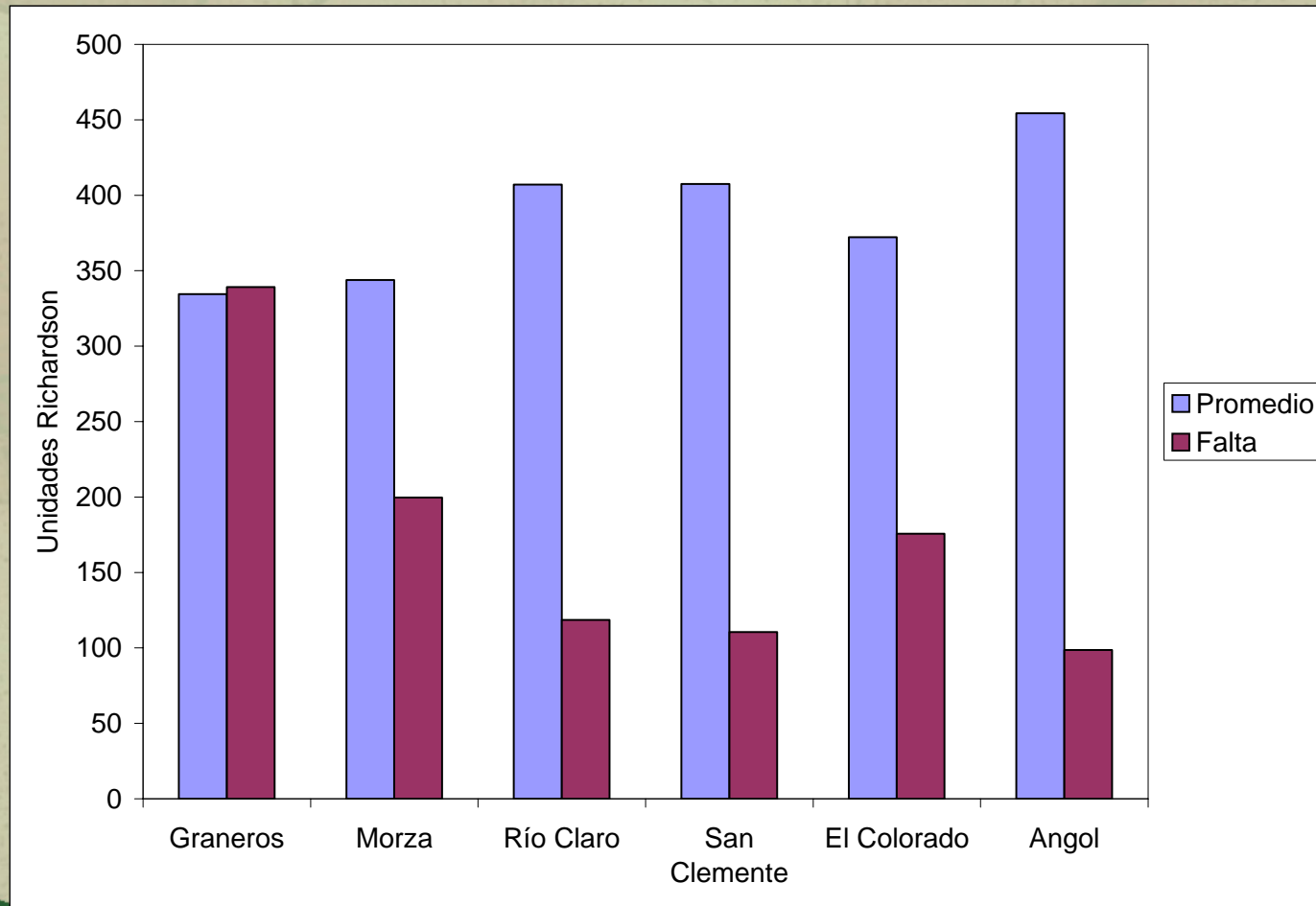
ACUMULACIÓN DE FRÍO INVERNAL UNIDADES RICHARDSON 15 MAYO AL 20 JULIO



PORCENTAJE DE CUMPLIMIENTO DE FRÍO PARA GALA AL 20 DE JULIO



FRÍO INVERNAL RESTANTE ACUMULADO ENTRE 20 DE JULIO AL 15 DE AGOSTO (HISTÓRICO) Y LO QUE FALTA PARA GALA EN 2012

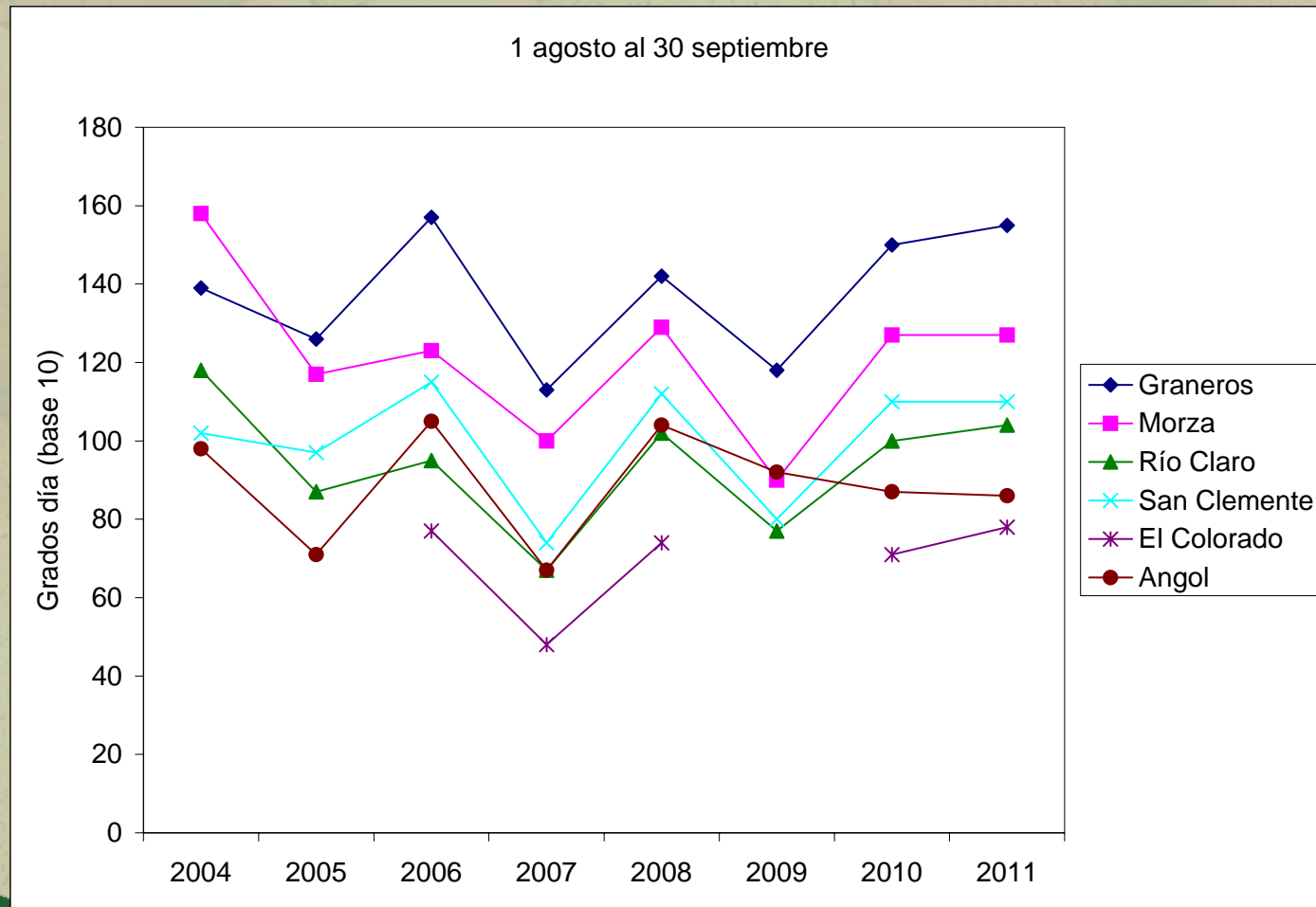


RESUMEN ACUMULACIÓN DE FRÍO INVERNAL (UNIDADES RICHARDSON)

Localidades	15 may – 15 ago	15 may – 20 jul		Variación	20 jul – 15 ago		Variación
	Promedio histórico	Promedio histórico	2012	(%)	Lo que se acumula (histórico)	Lo que falta el 2012	(%)
Graneros	1145	811	640	79	335	506	-51
Morza	1294	950	739	78	344	556	-62
Río Claro	1439	1031	872	85	407	567	-39
San Clemente	1447	1040	883	85	408	564	-38
El Colorado	1347	974	950	98	372	378	1
Angol	1506	1051	985	94	454	521	-15

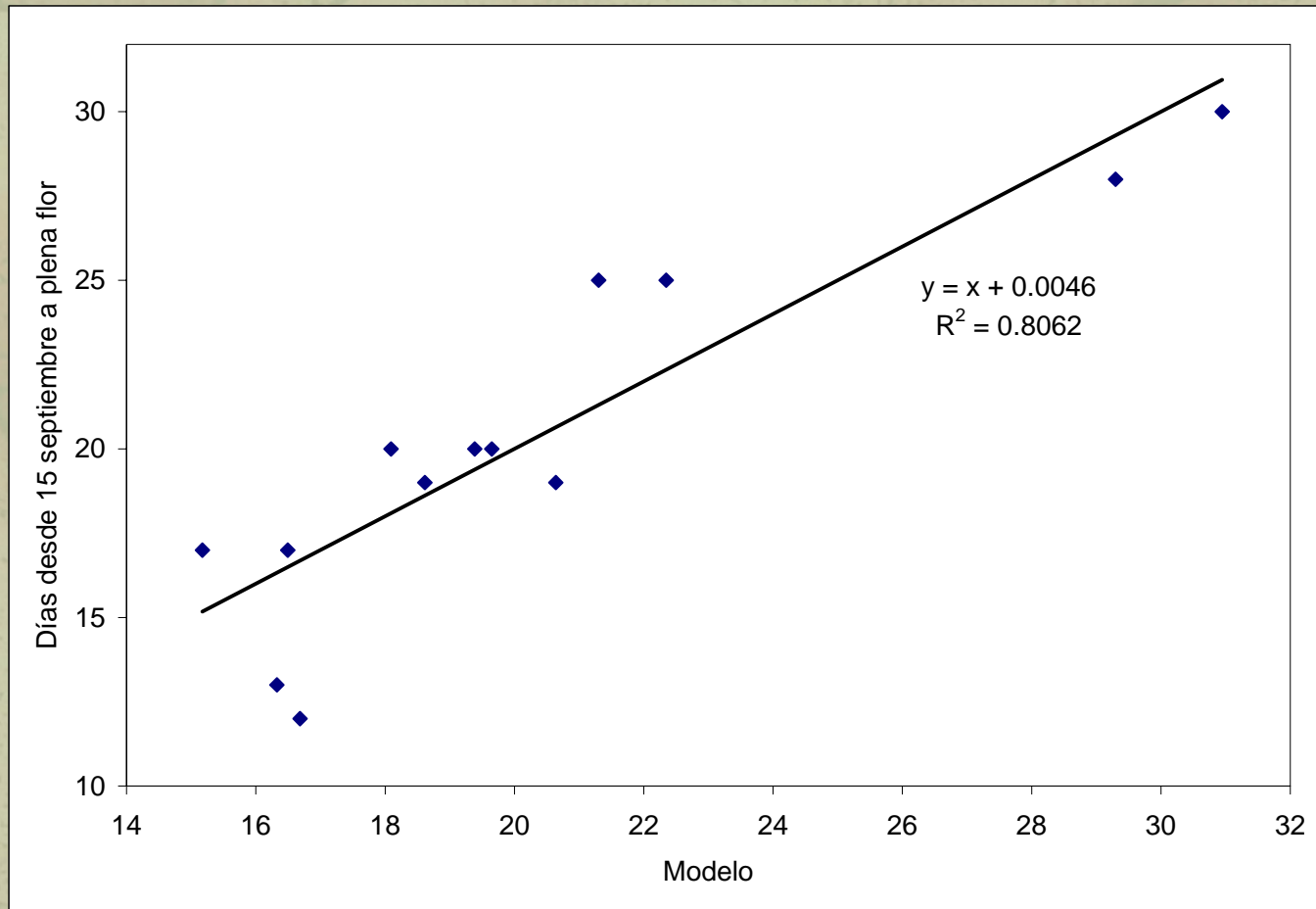


ACUMULACIÓN TÉRMICA POST RECESO



SALIDA DE RECESO Y FLORACIÓN

MODELO QUE ASOCIA FRÍO INVERNAL Y GD POSTRECESO CON FECHA DE FLORACIÓN



SALIDA DE RECESO Y FLORACIÓN

Localidad	Frío invernal (unidades Richardson)			GD base 10 1 ago a 30 sep (histórico)	Días desde 15 septiembre (estimado)	Fecha plena flor (estimada)
	15 may a 20 jul 2012	20 jul a 15 ago (histórico)	Total estimado			
Graneros	640	335	974	138	20	05-10-2012
Morza	739	344	1082	121	21	06-10-2012
Río Claro	872	407	1279	94	21	06-10-2012
San Clemente	883	408	1291	100	20	05-10-2012
El Colorado	950	372	1322	70	24	09-10-2012
Angol	985	454	1440	89	20	05-10-2012



ESTADO DE EMBALSES

VOLÚMENES AL 30 DE JUNIO (mill m³)

Embalse	Región	Cuenca	Uso pincipal	Capacidad	Promedio Histórico	2011	2012	Variación (%)	
								Promedio	2011
Convento Viejo	VI	Rapel	Riego	237	81	159	196	142	23
Rapel	VI	Rapel	Generación	695	495	493	572	16	16
Colbún	VII	Maule	G y R	1544	1053	857	926	-12	8
Lag. Maule	VII	Maule	G y R	1420	951	285	320	-66	12
Bullileo	VII	Maule	Riego	60	31	22	32	3	45
Digua	VII	Maule	Riego	220	104	102	84	-19	-18
Tutuvén	VII	Maule	Riego	22	6.5	5	9	38	80
Lago Laja	VIII	Bío-Bío	G y R	5582	3222	854	1046	-68	22

Fuente: Dirección general de aguas, Ministerio de obras publicas.



CONSIDERACIONES FINALES

- Al 20 de julio, la acumulación de frío ha sido la menor de los últimos años.
- En cultivares exigentes de frío como Gala se cumplirían las necesidades de frío para completar el receso, en la mayoría de las localidades de Chile central.
- En este escenario, podríamos esperar una ocurrencia normal de los próximos estados fenológicos.

