

# Nuevas variedades de Cerezo: Experiencia en Chile, oportunidades y desafíos



Lorena Pinto A. Ing. Agrónomo  
Pontificia Universidad Católica de Chile  
Product Manager A.N.A.CHILE  
7<sup>a</sup> CHERRYEXPO 2023

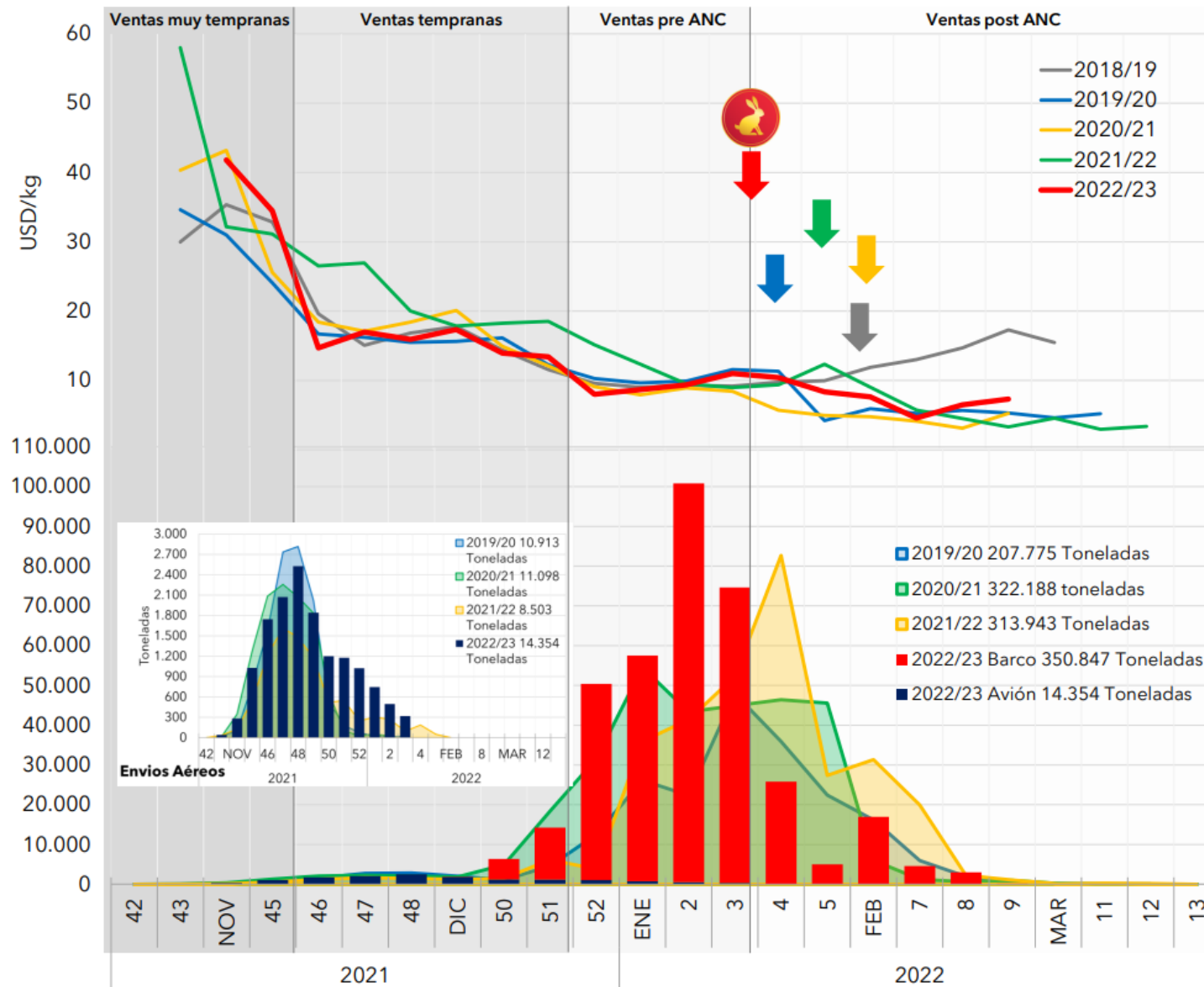


- OPORTUNIDADES Y DESAFÍOS EN CULTIVO DE NUEVAS VARIEDADES DE CEREZOS
- EXPERIENCIA CON NUEVAS VARIEDADES DE CEREZO EN CHILE



# PUNTOS A CONSIDERAR EN BÚSQUEDA NUEVAS VARIETADES PARA CHILE:

- Búsqueda de variedades con méritos interesantes que sean competitivas en los mercados de destino y que se cosechen en períodos en que actualmente no hay.
- La evaluación de adaptación de las variedades a las condiciones en distintas zonas y con distintos manejos es muy importante– (PROYECTO FIC U.Talca)
- Evitar establecimiento de variedades obsoletas que ya no tienen mercado



Cereza, Chile. Arribos semanales y precios promedios en China (calibres J y SJ).  
 Fuente: SAG-ASOEX / Precios del mercado mayorista. Elaborado por iConsulting



VARIEDAD	OCTUBRE			NOVIEMBRE					DICIEMBRE		
	43 sem	44 sem	45 sem	46 sem	47 sem	48 sem	49 sem	50 sem	51 sem	52 sem	
Nimba cv		█	█								
Pacific Red cv.*			█	█							
<b>Sweet Aryana</b> ® PA1UNIBO cv.			█	█							
Frisco cv.				█	█						
Royal Dawn**				█	█						
Polka cv.				█	█						
<b>Sweet Gabriel</b> ® PA3UNIBO cv.*				█	█						
<b>Epick</b> ® SMS 16 cv.					█	█					
<b>Sweet Lorenz</b> ®PA2UNIBO cv.					█	█					
<b>Sweet Valina</b> ®PA4UNIBO cv.					█	█					
Santina**					█	█					
Tip Top cv.						█	█				
Rainier**						█	█				
PiSue 376							█	█			
Areko cv.						█	█		█	█	
Kordia**									█	█	
PiSue 177 cv.									█	█	
<b>Sweet Saretta</b> ® PA5UNIBO cv.*					█	█			█	█	
<b>Sweet Stephany</b> ® PA7UNIBO cv.*						█	█			█	

Basado En CE El Tambo  
(no extrapolable  
a toda condición)



# VARIEDAD PISUE 177 cv. Temporada 2022 Ensayo El Coigue, San Fdo.



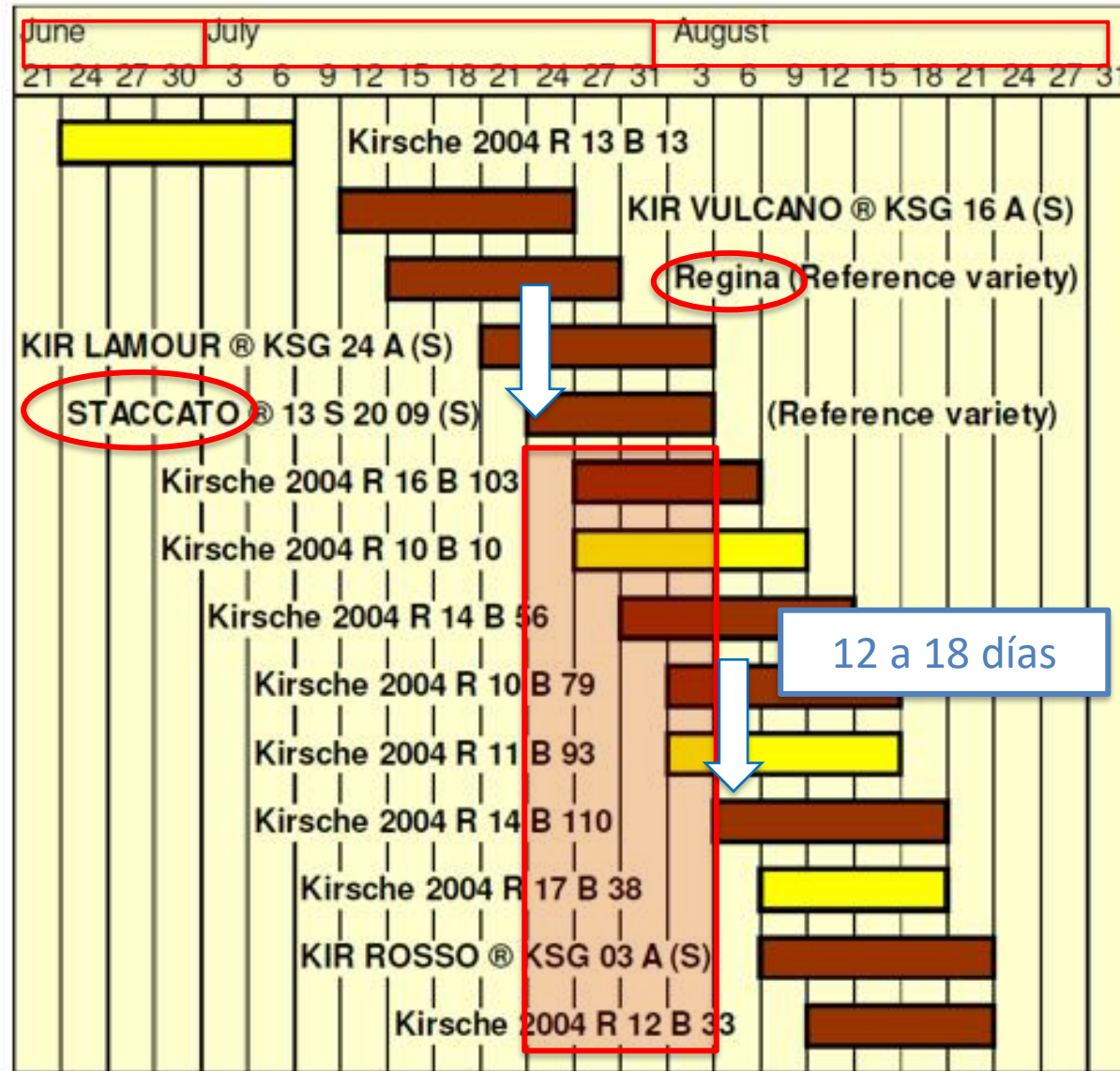
INFORMACIÓN CONFIDENCIAL- Prohibida su reproducción y comunicación

# VARIEDAD PISUE 177 cv. Temporada 2022 Ensayo El Coigue, San Fdo.

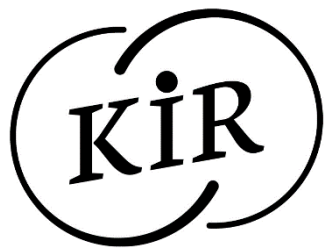


INFORMACIÓN CONFIDENCIAL- Prohibida su reproducción  
y comunicación

# Programa CERRADO / Cerezos Tardíos y Extra tardíos - LFP







Programa de Cerezos Tardíos y Extra Tardíos.



**Kir Lamour®**



**Kir Rosso®**



**Kir Vulcano®**



**Sel R11B93**



**Sel R10B79**



**Sel R17B38**



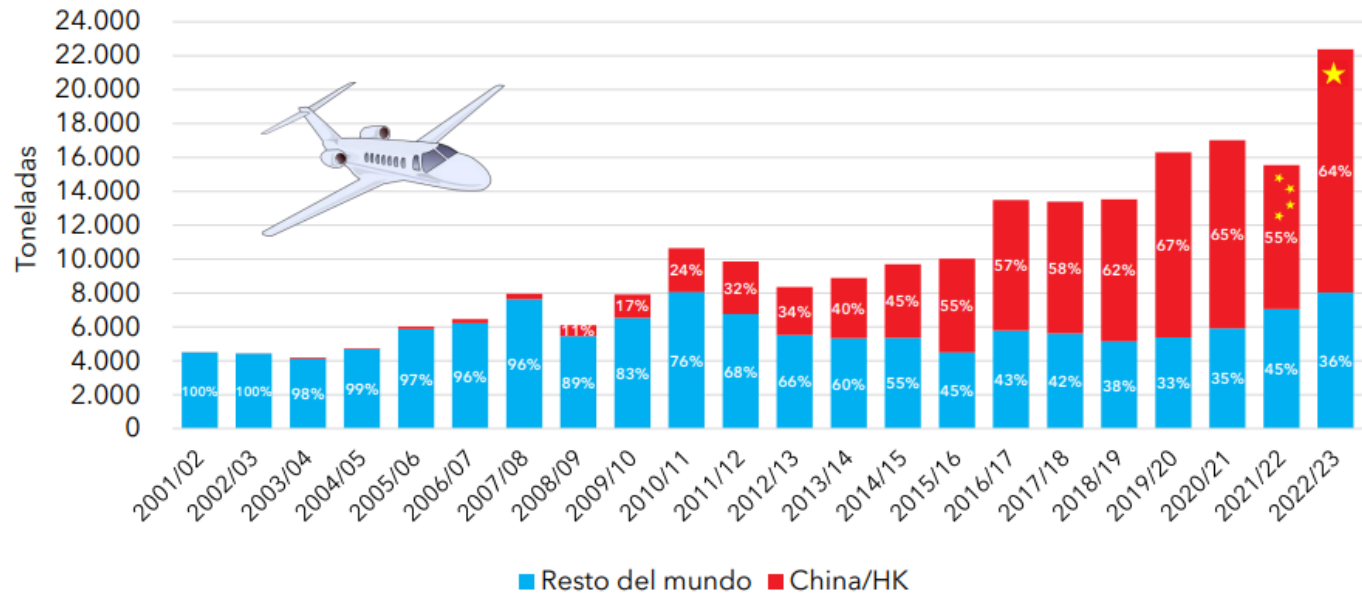
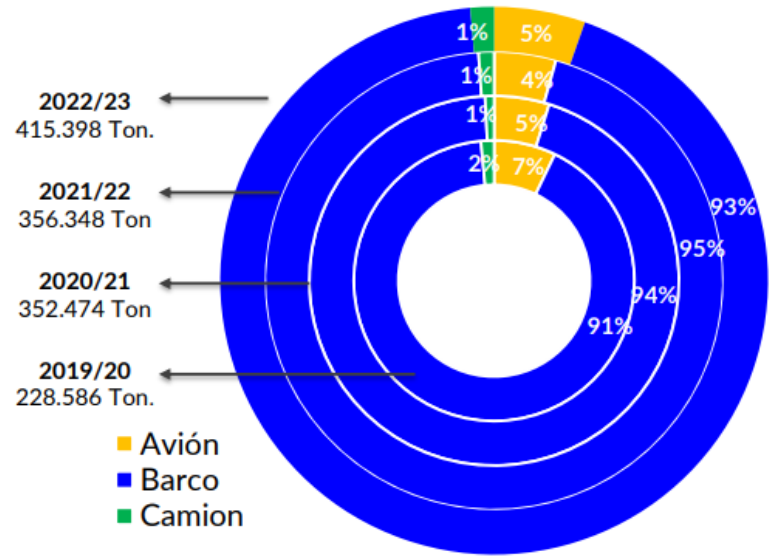
## PUNTOS A CONSIDERAR EN BÚSQUEDA NUEVAS VARIEDADES DE CERZO:

- Idealmente la evaluación debe ser en distintas zonas de producción para chequear si hay zonas en que la variedad se comporta mejor y es posible que alcance madurez con la anticipación requerida
- Fundamental es la evaluación Postcosecha si el objetivo es el envío a China, EEUU u otros destinos que consideren viaje en barco.
- Respetar proceso de aprendizaje de la adaptación en Chile y en cada campo



**Cerezas, Chile.  
Participación  
según medio  
de transporte y  
detalle de las  
exportaciones  
aéreas según  
destino.**

Fuente: iQconsulting  
con información de  
SAG - ASOEX



*Your International Best Partner*

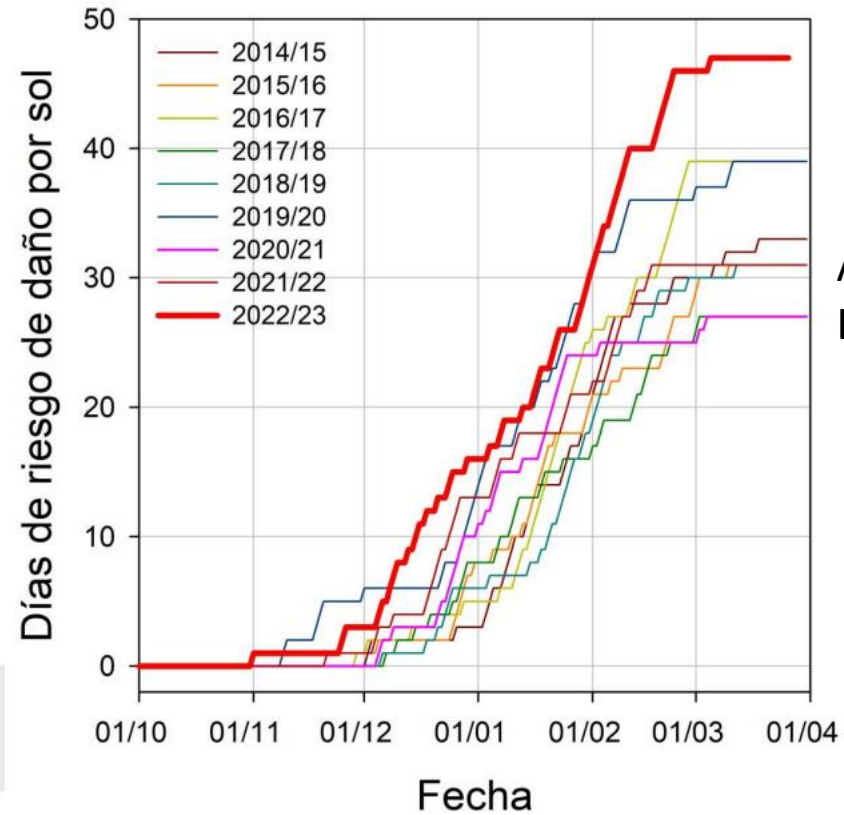
## OPORTUNIDADES PARA ENFRENTAR CAMBIO CLIMÁTICO:

- Nuevas tecnologías para suplir la falta de frío , de calor y de buen suelo, cada vez están logrando mayores avances en cuanto a tecnologías y precios :
  - Mallas
  - Túneles
  - Invernaderos
  - Techos
  - Macetas
  - Mejora de fertilidad suelos
  - Uso abejorros (mejor comportamiento confinamiento, más eficiente)

# CAMBIO CLIMÁTICO: NUEVO ESCENARIO

## DÍAS CONDICIONES DAÑO POR SOL 5 HORAS CON MÁS DE 29 °C SAN CLEMENTE

Aumento de  
temperaturas !



Álvaro Sepúlveda [asepulveda@utalca.cl](mailto:asepulveda@utalca.cl)  
Laboratorio de Ecofisiología Frutal

# OPORTUNIDADES FRENTE AUMENTO DE TEMPERATURAS EN ÉPOCA DE FLORACIÓN- ESTUDIOS RECIENTES

- ANA CHILE está actualmente cooperando en un estudio con el **Centro de Estudios Avanzados en Fruticultura -CEAF** en un proyecto ANID-FONDECYT Chile a 3 años liderado por Verónica Guajardo ([vguajardo@ceaf.cl](mailto:vguajardo@ceaf.cl)) en que se estudia germinación de polen de nuevas variedades a temperaturas menores y mayores a 25 ° C . En vías de publicación.

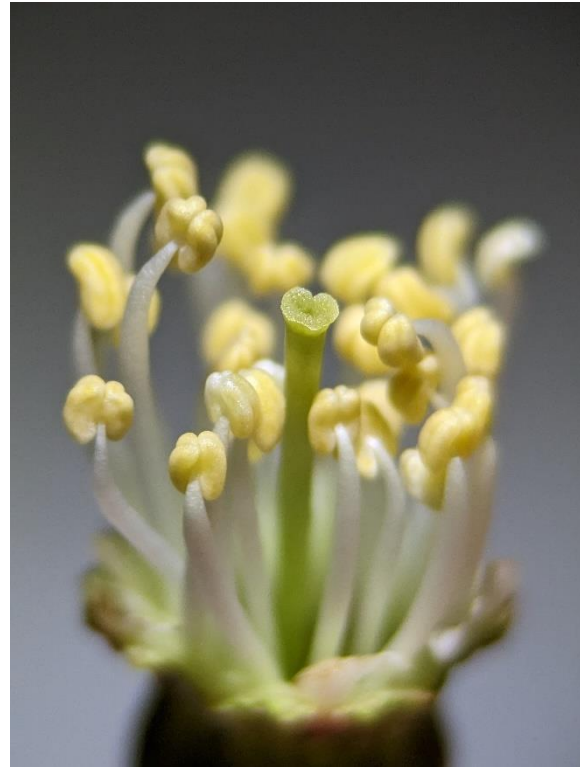
24 Horas a 20°C				3 Horas a 30°C			
VARIEDAD	Total de polen contado	Total de polen germinado	Porcentaje de germinación	VARIEDAD	Total de polen contado	Total de polen germinado	Porcentaje de germinación
Bing	302	108	35,76%	Bing	303	39	12,87%
Lapins	302	145	48,01%	Lapins	301	41	13,62%
PA3 Unibo	312	177	56,73%	PA3 Unibo	302	54	17,88%
Regina	313	115	36,28%	Regina	310	34	10,97%

# Determination of reproductive requirements for the new generation of sweet cherry cultivars available in Chile based on microscopic and molecular approaches.

Proyecto de Iniciación FONDECYT 11220688 (2022-2024)

**Dra. Verónica Guajardo**

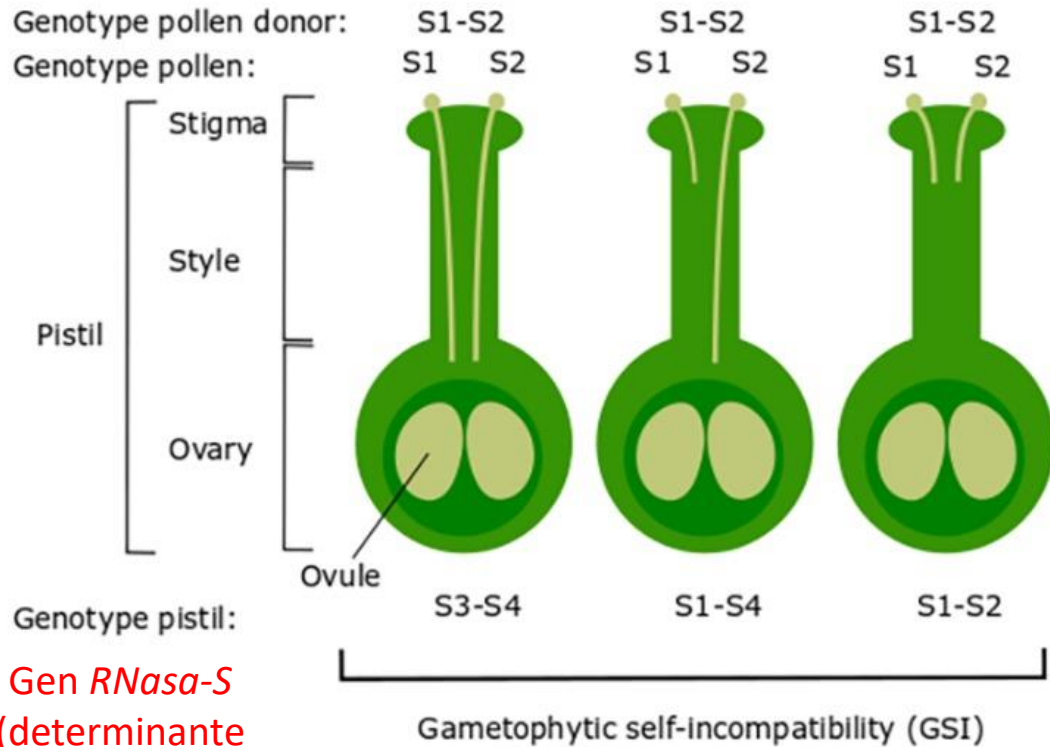
# Estructuras de la flor de cerezo





# Sistema de incompatibilidad en cerezos

Gen *SFB* (determinante masculino)



Gen *RNasa-S*  
(determinante femenino)

Alelos *S* permiten agrupar a las variedades y determinar si pueden polinizarse entre sí

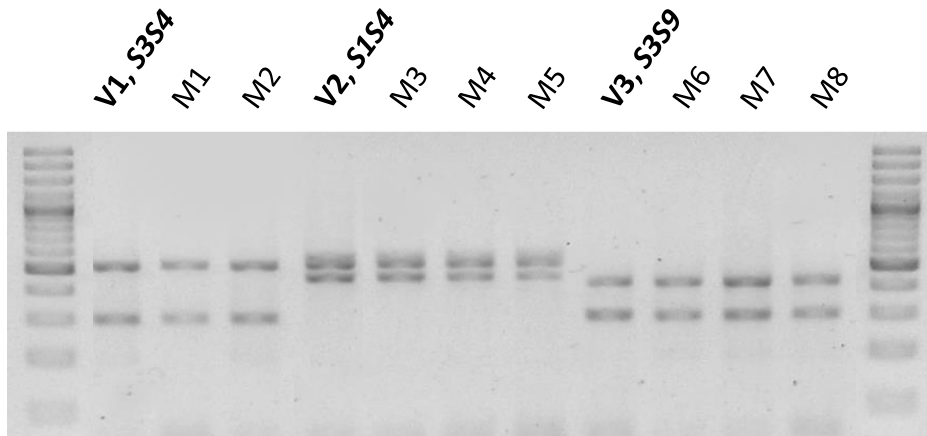
## El cerezo en España: variedades y polinización

Javier Rodrigo | jrodrigo@cita-aragon.es | CITA-Universidad de Zaragoza - España

Cuadro 4. Grupos de incompatibilidad (G.I.) en variedades de cerezo.

G. I.	ALELOS S	VARIETADES
I	S <sub>1</sub> S <sub>2</sub>	Canada Giant, Ferdouce, Starking Hardy Giant, Summit, Tulare.
II	S <sub>1</sub> S <sub>3</sub>	Areko, Black Star, Coral, Cristalina, Early Robin, Early Van Compact, Lala Star, Prime Giant, Royal Lee, Rosie, Royal Ansel (Royal Bailey), Redstone, Regina, Samba, Satin, Sonnet, Sumbola, Van, Vera.
III	S <sub>3</sub> S <sub>4</sub>	Belge, Bing, Karina, Lambert, Napoleon, Somerset, Sweet Lorenz, Sweet Valina, Ulster.
IV	S <sub>2</sub> S <sub>3</sub>	Coralise, Nimba, Sue.
VI	S <sub>3</sub> S <sub>6</sub>	Duroni 3, Ferdiva, Fertard, Fertille, Kordia, Techlovan.
VII	S <sub>3</sub> S <sub>5</sub>	Hedelfinger.
IX	S <sub>1</sub> S <sub>4</sub>	Ebony Pearl, King, Rainier, Royal Brynn, Royal Lynn, Sweet Gabriel, Sylvia.
X	S <sub>6</sub> S <sub>9</sub>	Folfer, Penny.
XIII	S <sub>2</sub> S <sub>4</sub>	Royalton, Sam, Vic.
XV	S <sub>5</sub> S <sub>6</sub>	Colney.
XVI	S <sub>3</sub> S <sub>9</sub>	Burlat, Chelan, Moreau, Precoce Bernard, SMS-280, Tieton.
XVII	S <sub>4</sub> S <sub>6</sub>	Larian, Royal Hazel, Royal Tenaya.
XVIII	S <sub>1</sub> S <sub>9</sub>	Bigisol, Brooks, Earlise, Marvin, Rocket, Sweet Early, Tamara.
XXI	S <sub>4</sub> S <sub>9</sub>	Cashemire, Merchant.
XXII	S <sub>3</sub> S <sub>12</sub>	0900-Ziraat, Ferrovia, Schneiders.
	S <sub>5</sub> S <sub>22</sub>	Rita.

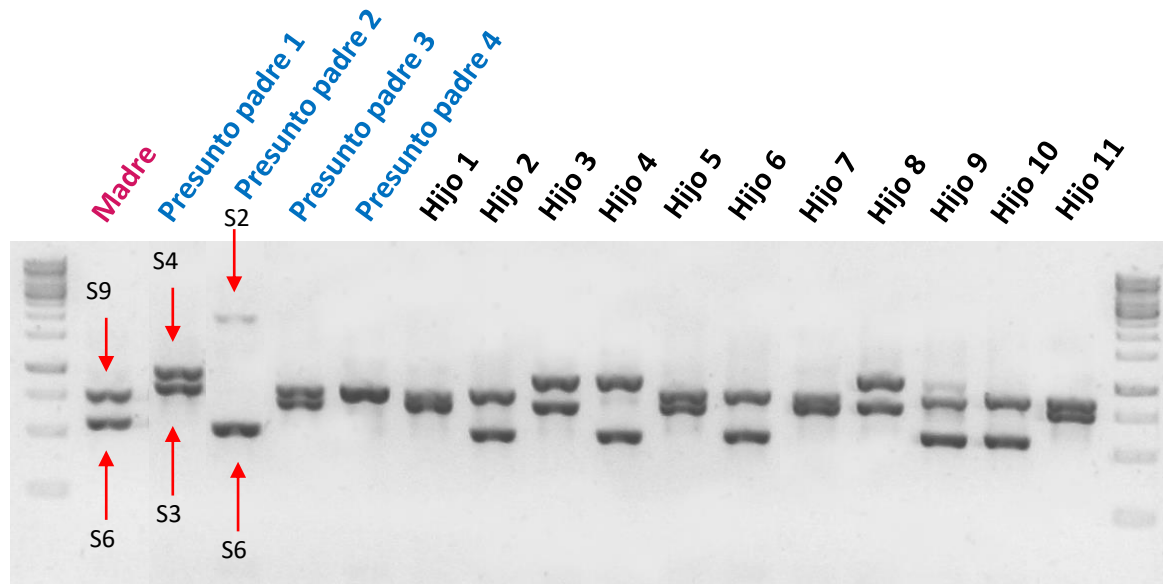
# Marcadores moleculares: amplificación de alelos S



- S1: 456 pb
- S2: 419 pb
- S3: 303 pb
- S4: 523 pb
- S6: 518 pb
- S9: 428 pb

- Marcador altamente informativo para frutales de carozo, reproducible y permite obtener perfiles característicos
- Relacionado con genes involucrados en el sistema de auto(in)compatibilidad gametofítica en *Prunus*
- Primer análisis en laboratorio para confirmar la identidad genética de las plantas y detectar posibles errores de identificación

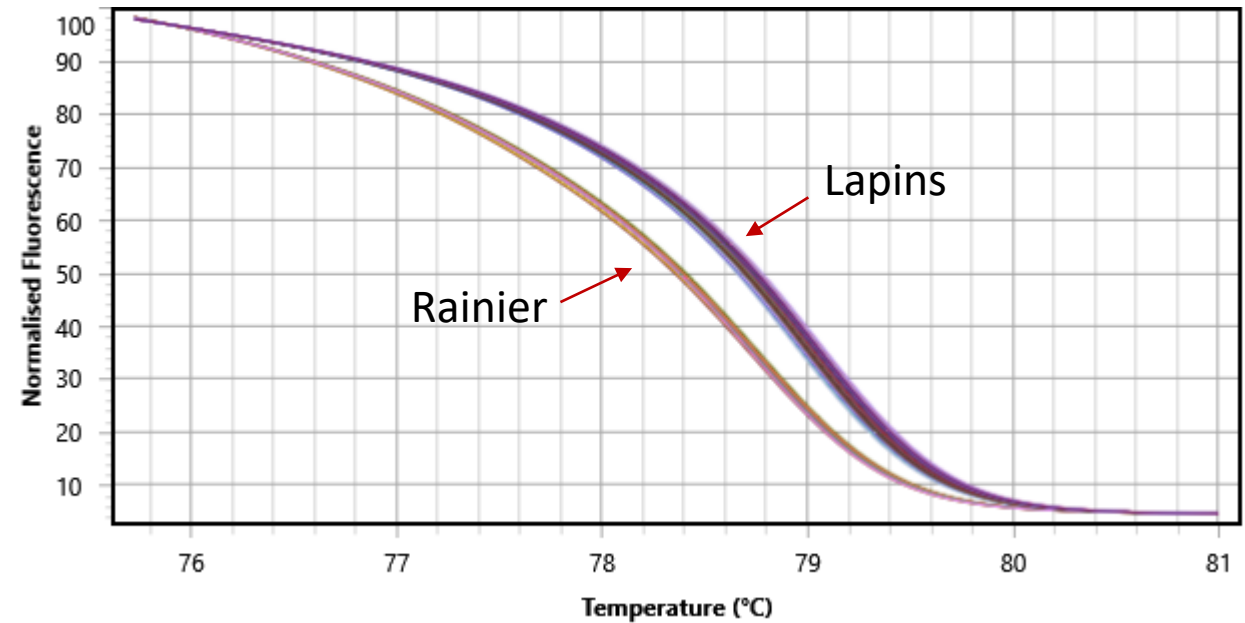
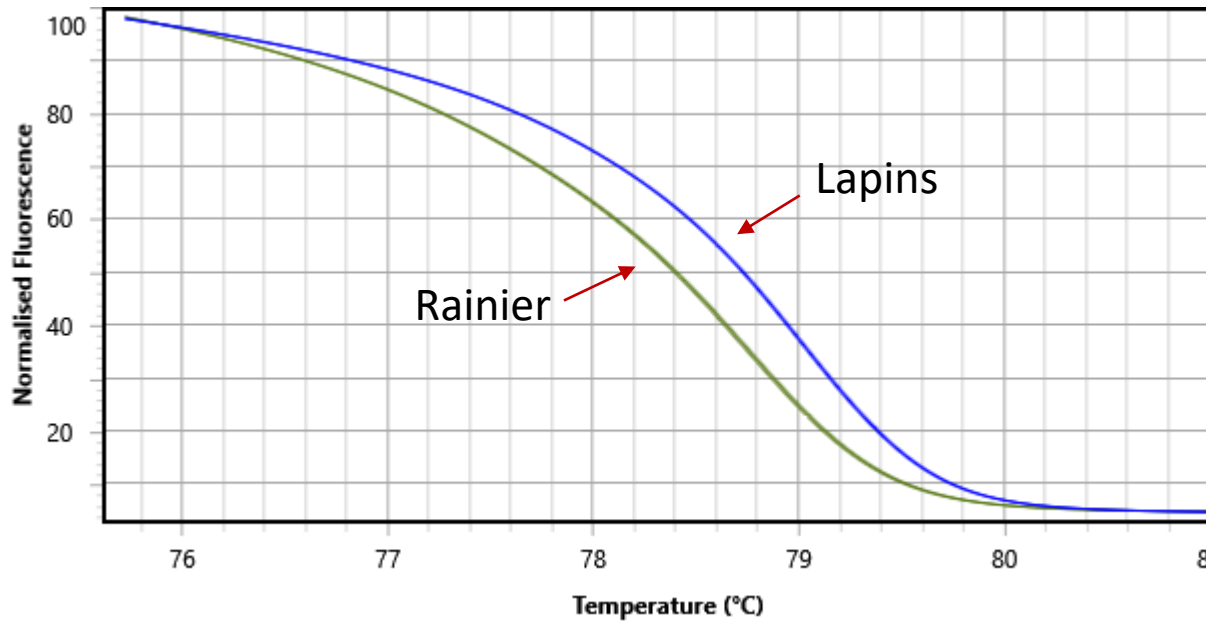
# Marcadores moleculares: alelos S y análisis de paternidad



- Identificación de variedades polinizantes en cruzamientos dirigidos y polinizaciones abiertas
- Permite determinar los alelos característicos de cada variedad y portainjerto en frutales de carozo (paso inicial en protección de variedades)

# Identificación de variedades auto(in)fértiles utilizando qPCR-HRM

Víctor Jara, Tesista de pregrado, Ing. en Biotecnología Vegetal, U. de Concepción

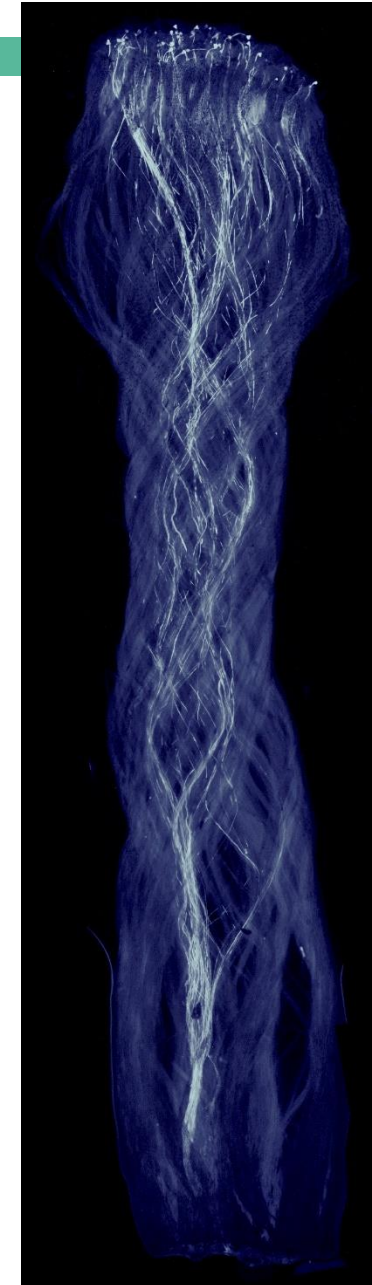
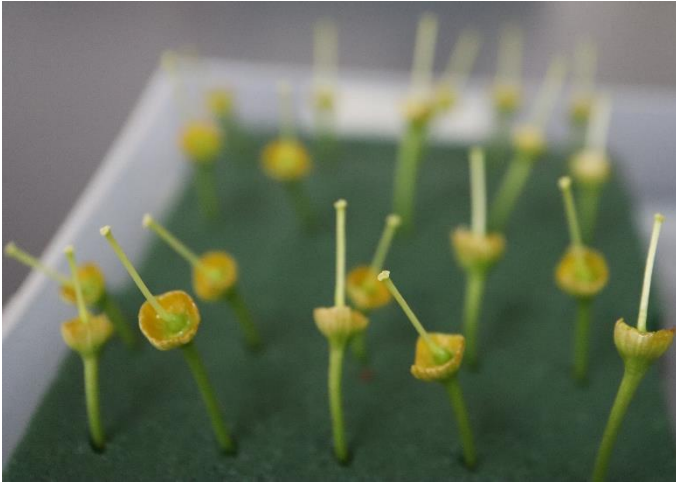


Lapins (autofértil)

Rainier (autoinfértil)

# Identificación de variedades auto(in)fértiles utilizando microscopía de fluorescencia

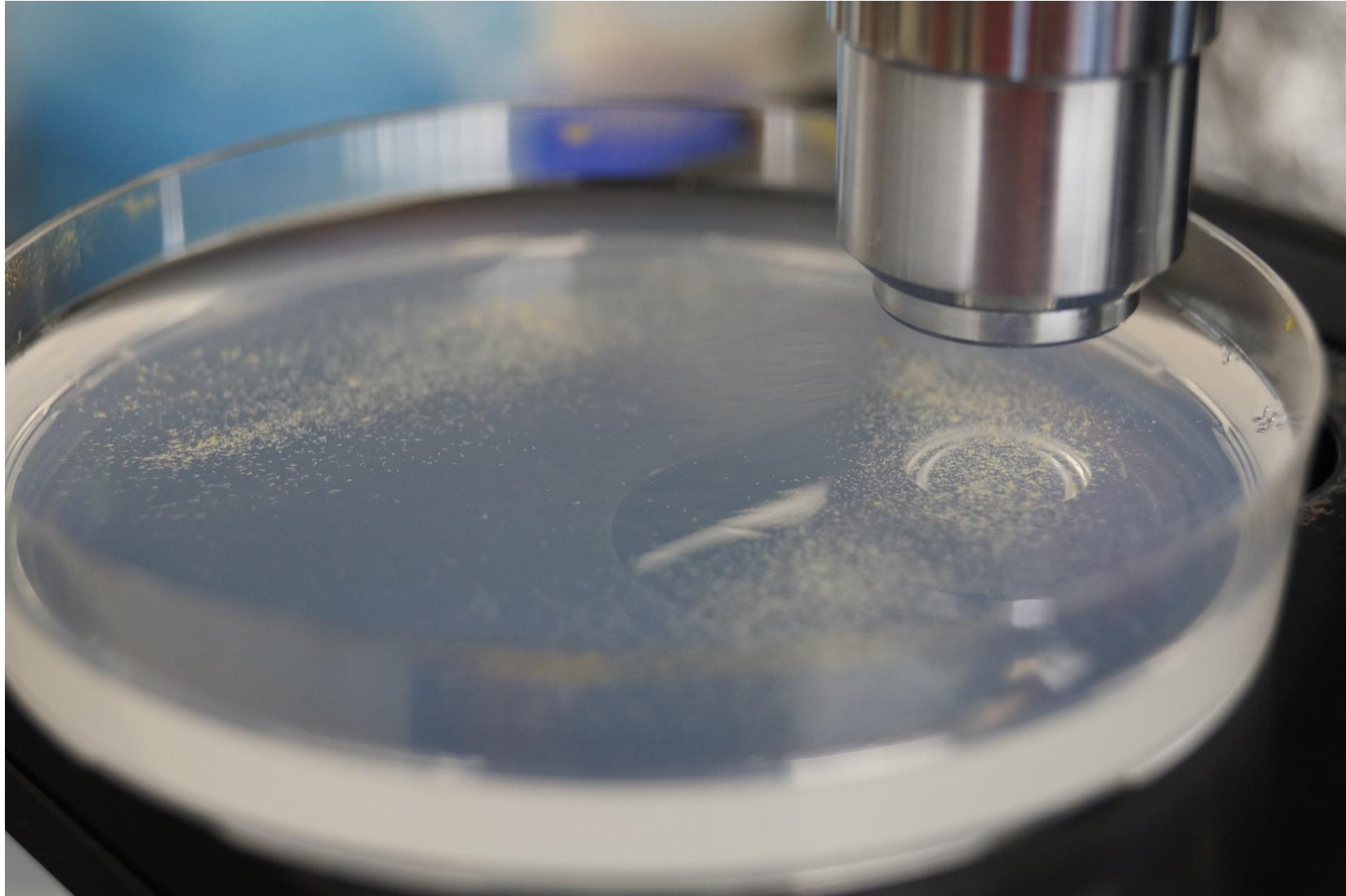
Valentina Puchi, Tesista de pregrado, Ing. en Biotecnología Vegetal, U. de Concepción

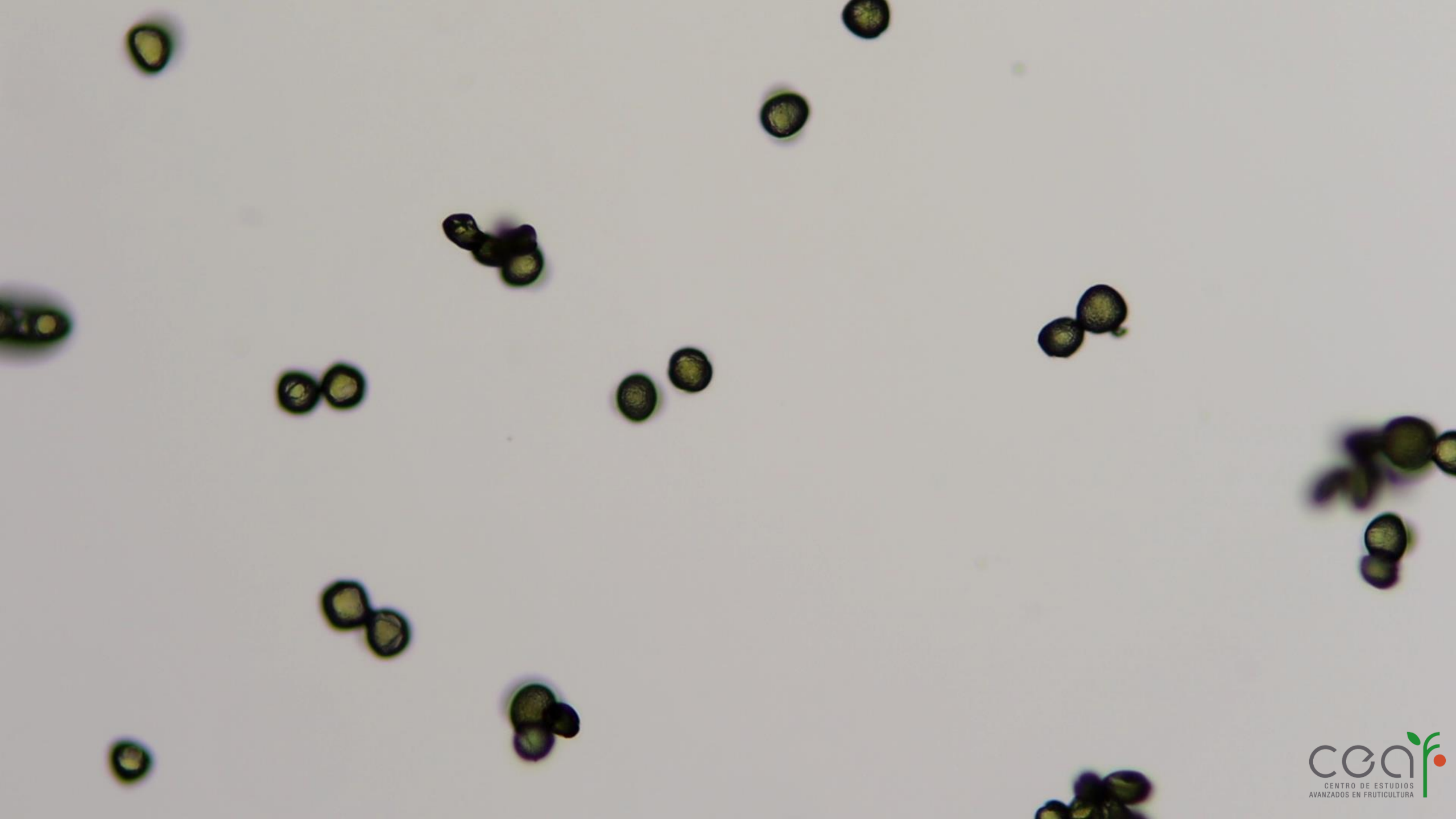


# Ensayos de germinación de polen



# Ensayos de germinación de polen

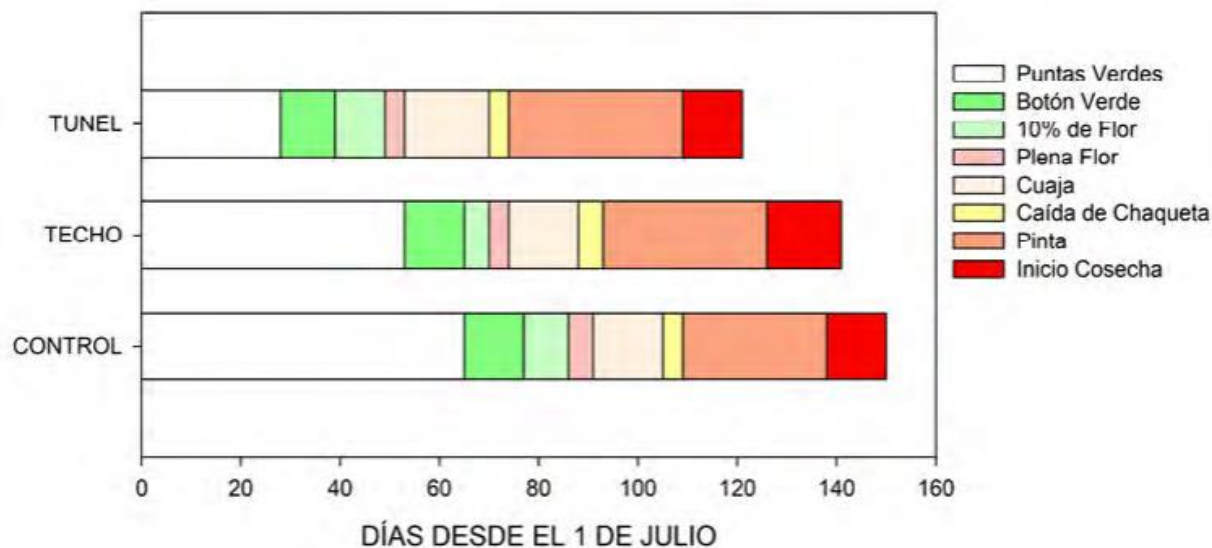






## OPORTUNIDADES - ESTUDIOS RECIENTES

- Proyecto FIA ejecutado por el **Centro de Pomáceas de la Universidad de Talca** “Indicadores nutricionales y agroclimáticos para la producción de cerezas de alta calidad bajo cubiertas plásticas: una estrategia de adaptación microclimática” tiene como objetivo principal identificar indicadores nutricionales y agroclimáticos para la producción de cerezas de alta calidad bajo cubiertas plásticas



Fotografía Boletín Técnico N° 113  
Octubre 2020  
CENTRO DE POMÁCEAS  
Universidad de Talca Chile

Figura 3. Días de ocurrencia de estados fenológicos de cerezos producidos bajo macrotúnel (Túnel), techo de rafia (Techo) y al aire libre (Control).

# NUEVAS OPCIONES DE CEREZO PARA CHILE MEDIANO A CORTO PLAZO

## TEMPRANAS

## MÉRITOS

- **Nipama (en evaluación)**
  - **Nimba cv.**
  - **Pacific Red cv.**
  - **Sweet Aryana®PA1UNIBO cv.**
  - **Sweet Gabriel®PA3UNIBO cv.**
  - **Sweet Lorenz®PA2UNIBO cv.**
- Cosechas antes de Santina
  - Calibre grande
  - Alta Productividad
  - Muy buena calidad gustativa

## MEDIA ESTACIÓN Y TARDÍAS

## MÉRITOS

- **Areko cv.**
  - **Sweet Saretta®PA5UNIBO cv.**
  - **Sweet Stephany®PA7UNIBO cv**
  - **Pisue 177**
- Autofértiles (Sweet Saretta®, Sweet Stephany®)
  - Cosecha época Kordia (Areko, Sweet Saretta®)
  - Cosecha Regina -3 (Sweet Stephany®)
  - Calibre grande, pedicelo largo de buen grosor y muy verde(Areko, Sweet Saretta®)
  - Forma acorazonada muy brillante (Areko)
  - Altamente productivas ( todas)
  - Buena guarda (todas)



*Your International Best Partner*

# AVANCES EVALUACIÓN NUEVAS VARIEDADES DE CEREZO TEMPORADA 2023/2024



# NIMBA cv. TEMPORADA 2023/2024



NIMBA /Maxma 14Ensayo Ovalle –Recoleta 19/10/23



INFORMACIÓN CONFIDENCIAL- Prohibida su reproducción  
y comunicación

# Nimba cv. - Maxma 14 - Plantación 2017

## CE Univiveros, Paine.



INFORMACIÓN CONFIDENCIAL- Prohibida su reproducción  
y comunicación

# Nimba cv - Colt - Plantación 2018

## Curicó



INFORMACIÓN CONFIDENCIAL- Prohibida su reproducción  
y comunicación



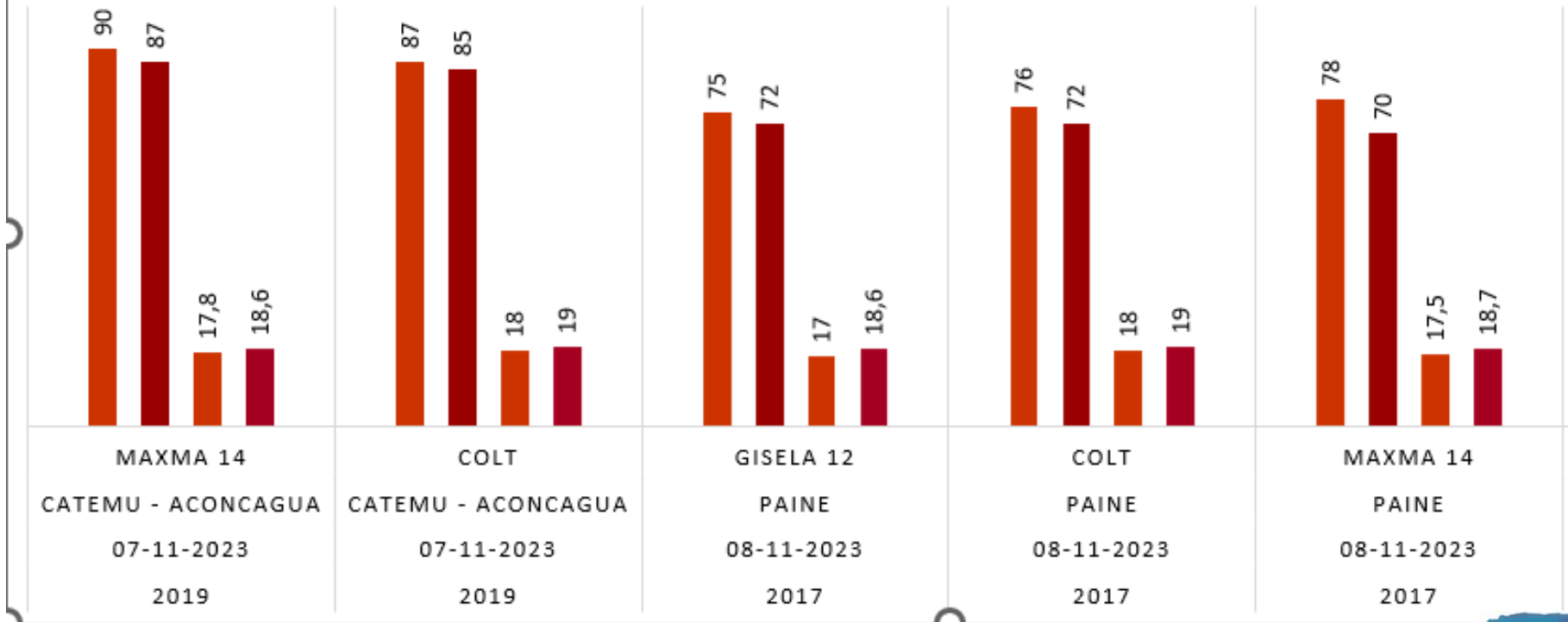
Nimba cv. - Maxma 14 - Plantación 2018 Convento Viejo.

INFORMACIÓN CONFIDENCIAL- Prohibida su reproducción  
y comunicación

# NIMBA cv.

## DUROFEL Y BRIX SEGÚN COLOR

■ Durofel Color 3 ■ Durofel Color 3,5 ■ Brix Color 3 ■ Brix Color 3,5



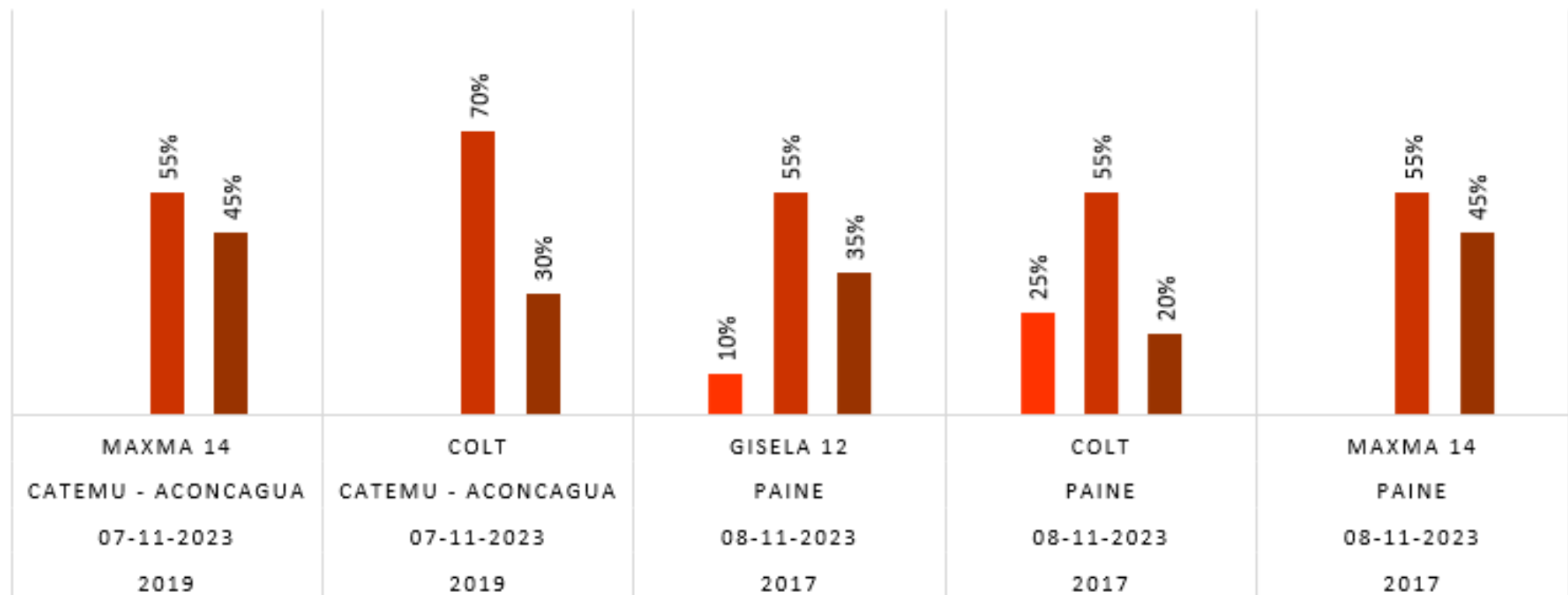
INFORMACIÓN CONFIDENCIAL- Prohibida su reproducción y comunicación



# NIMBA cv.

## DISTRIBUCIÓN DE COLORES

Color 2 Color 3 Color 3,5

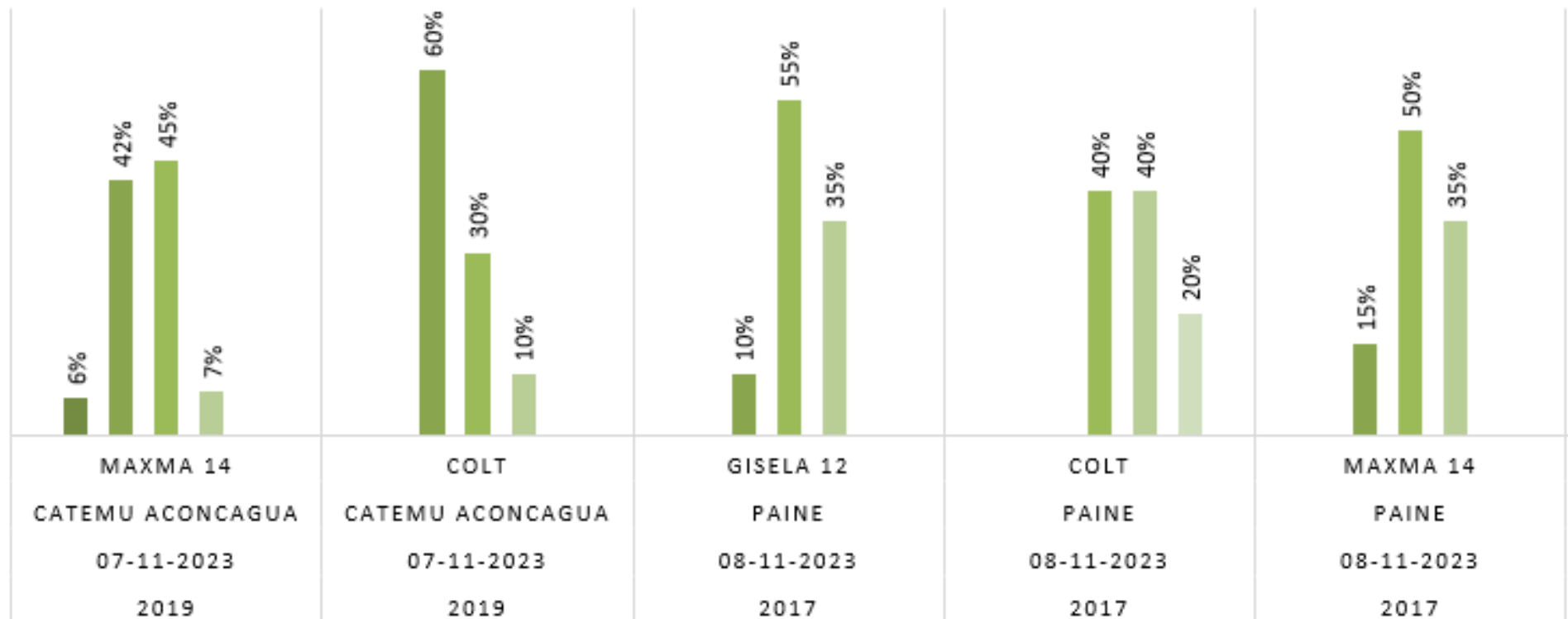


INFORMACIÓN CONFIDENCIAL- Prohibida su reproducción y comunicación

# NIMBA cv.

## DISTRIBUCIÓN DE CALIBRES

■ Calibre 26 ■ Calibre 28 ■ Calibre 30 ■ Calibre 32 ■ Calibre 34



INFORMACIÓN CONFIDENCIAL- Prohibida su reproducción  
y comunicación

# PACIFIC RED cv. TEMPORADA 2023/2024



Pacific red cv. Colt - Plantación 2019 **2/11/2023**  
Ens. Agrícola San Nicolas, Catemu - Aconcagua

INFORMACIÓN CONFIDENCIAL- Prohibida su reproducción  
y comunicación

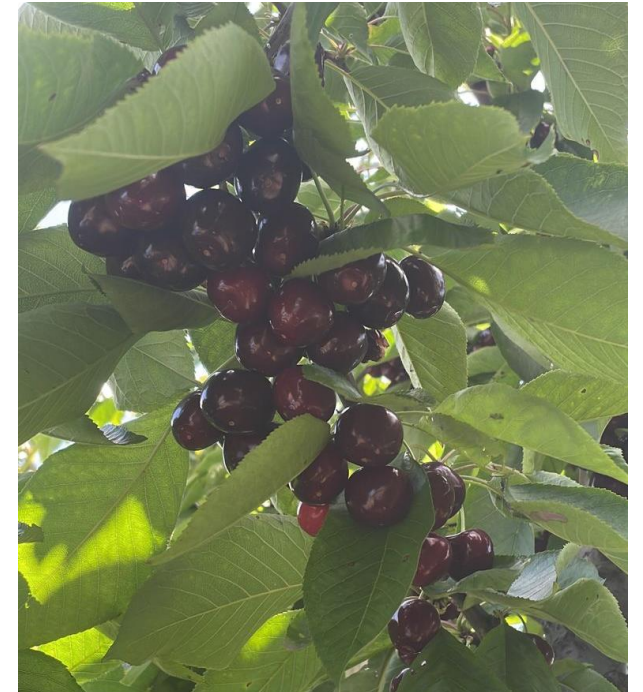


# Pacific red cv. Maxma 14 - Plantación 2019

## Ens. Curicó



28/11/23



INFORMACIÓN CONFIDENCIAL- Prohibida su reproducción  
y comunicación

## Plantación Comercial Pacific red cv ElHuique



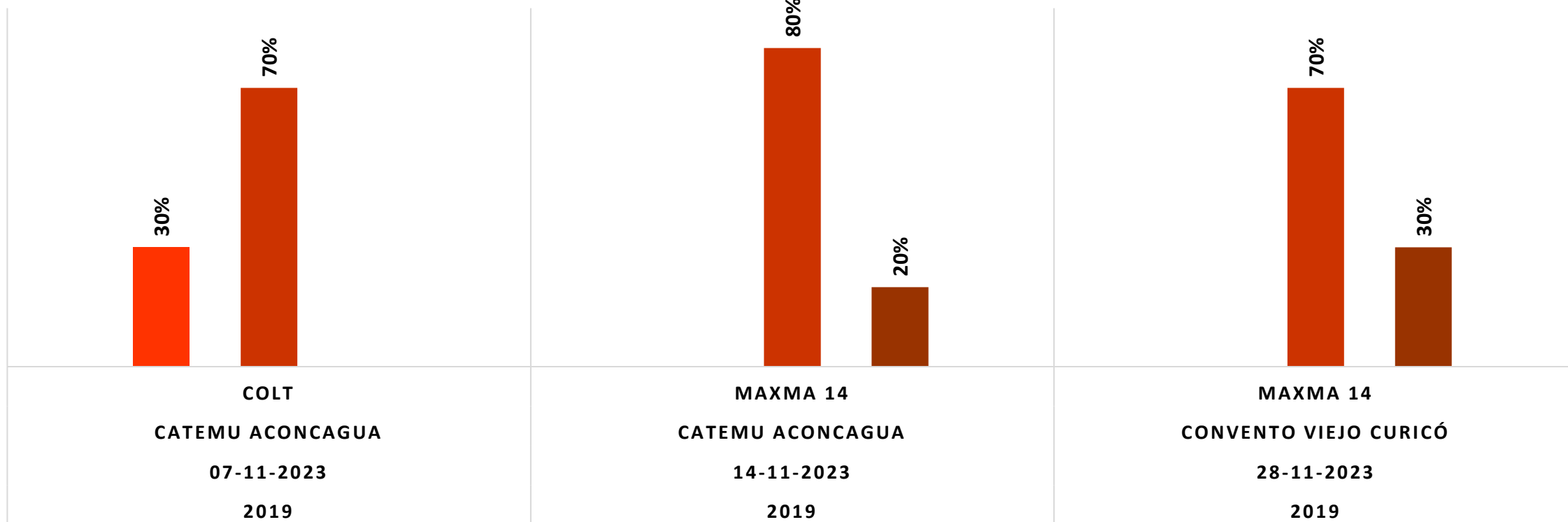
INFORMACIÓN CONFIDENCIAL- Prohibida su reproducción  
y comunicación



# PACIFIC RED cv.

## DISTRIBUCIÓN DE COLOR

■ Color 3 ■ Color 3,5 ■ Color 3,8 - 4

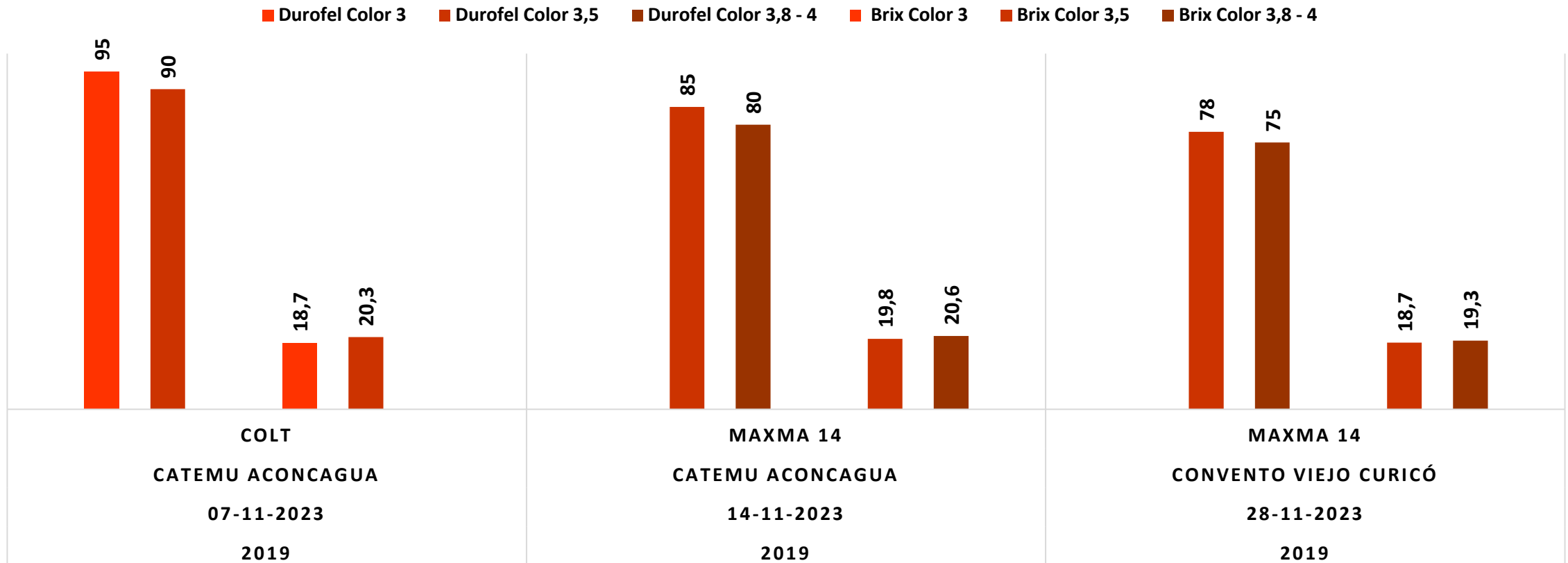


INFORMACIÓN CONFIDENCIAL- Prohibida su reproducción  
y comunicación



# PACIFIC RED cv.

## DUROFEL Y BRIX SEGÚN COLOR

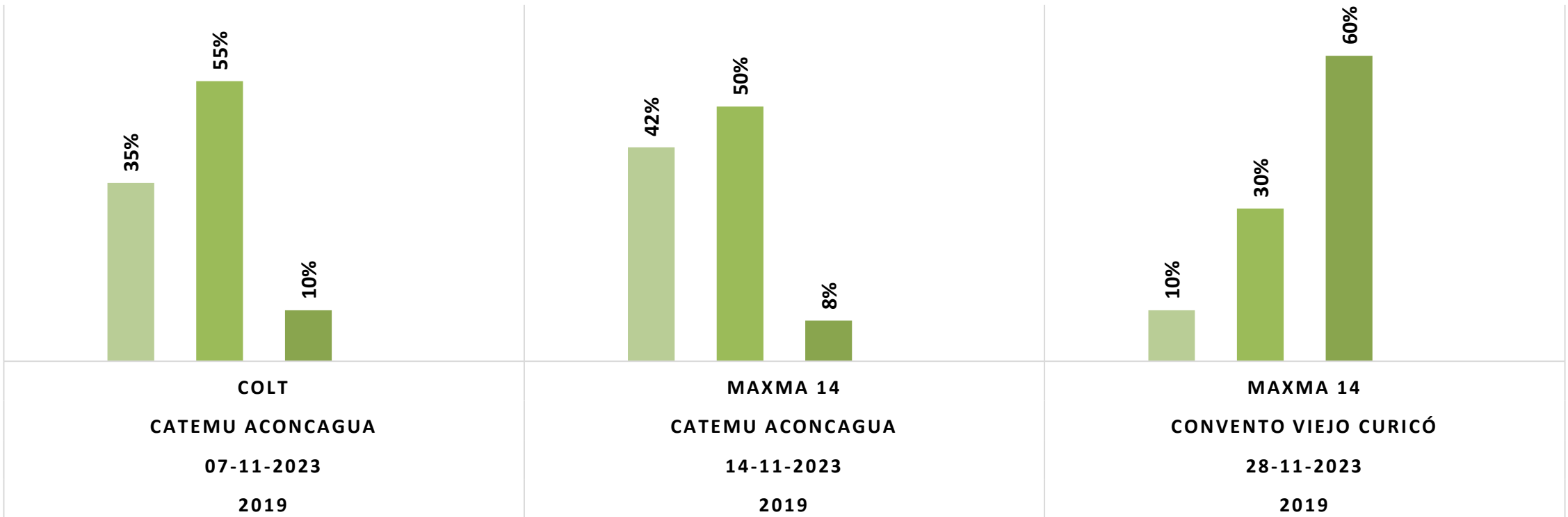


INFORMACIÓN CONFIDENCIAL- Prohibida su reproducción y comunicación

# PACIFIC RED cv.

## DISTRIBUCIÓN DE CALIBRES

■ Calibre 26 ■ Calibre 28 ■ Calibre 30 ■ Calibre 32



INFORMACIÓN CONFIDENCIAL- Prohibida su reproducción y comunicación





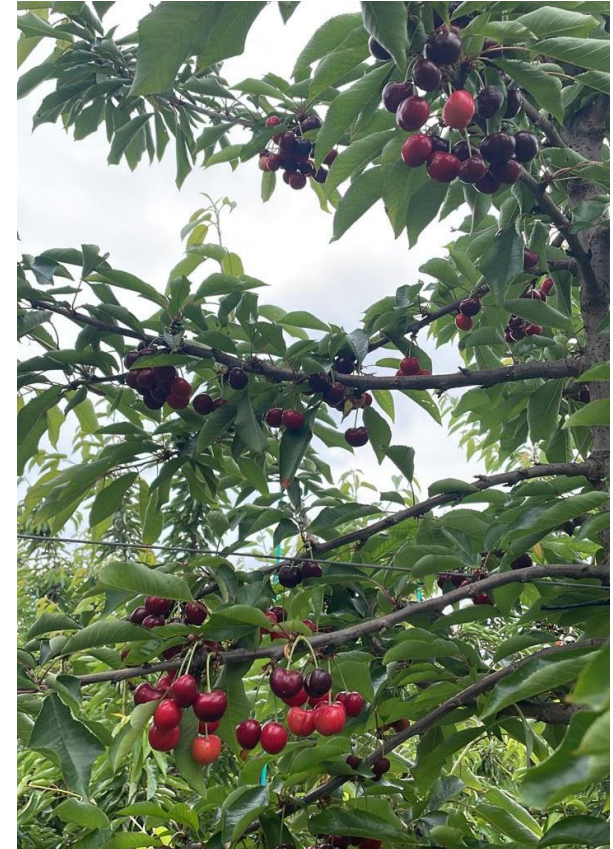


Sweet Aryana® PA1UNIBOcv  
Ovalle 20/11/23



CIAL- Prohibida su reproducción  
comunicación

# Sweet Aryana<sup>®</sup> - Colt - Plantación 2019 Ens. 27/11/23 Coltauco.



INFORMACIÓN CONFIDENCIAL- Prohibida su reproducción  
y comunicación

# Sweet Aryana<sup>®</sup> - Colt

## 28/11/23 Convento Viejo-Curicó .



INFORMACIÓN CONFIDENCIAL- Prohibida su reproducción  
y comunicación

**A.N.A.**  
Andes New Varieties Administration  
*Your International Best Partner*

# SWEET ARYANA® TEMPORADA 2023/2024



Sweet Aryana® - Maxma 14 - plantación 2018 Ensayo Sagrada Familia VII Región 30/11/23

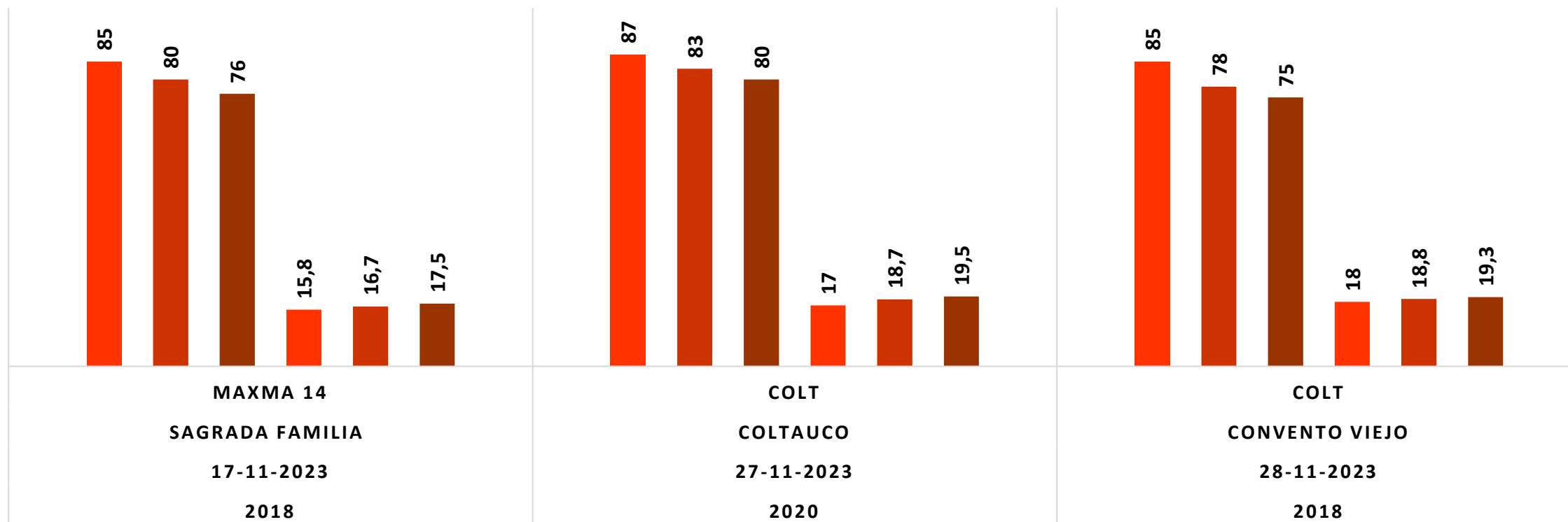
INFORMACIÓN CONFIDENCIAL- Prohibida su reproducción y comunicación



# SWEET ARYANA® PA1UNIBO CV.

## DUROFEL Y SS SEGÚN COLOR

■ Durofel Color 3 ■ Durofel Color 3,5 ■ Durofel Color 4 ■ Brix Color 3 ■ Brix Color 3,5 ■ Brix Color 4

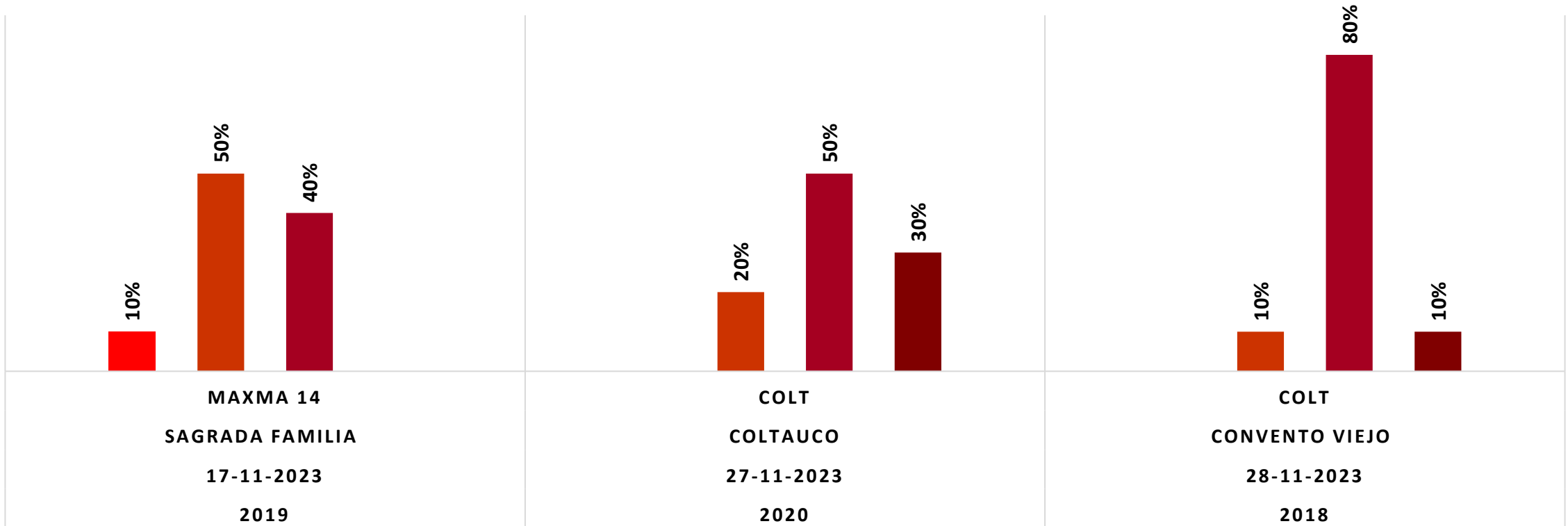


INFORMACIÓN CONFIDENCIAL- Prohibida su reproducción y comunicación

# PA1UNIBO CV. SWEET ARYANA®

## DISTRIBUCIÓN DE COLORES

■ Color 2 ■ Color 3 ■ Color 3,5 ■ Color 3,8 - 4

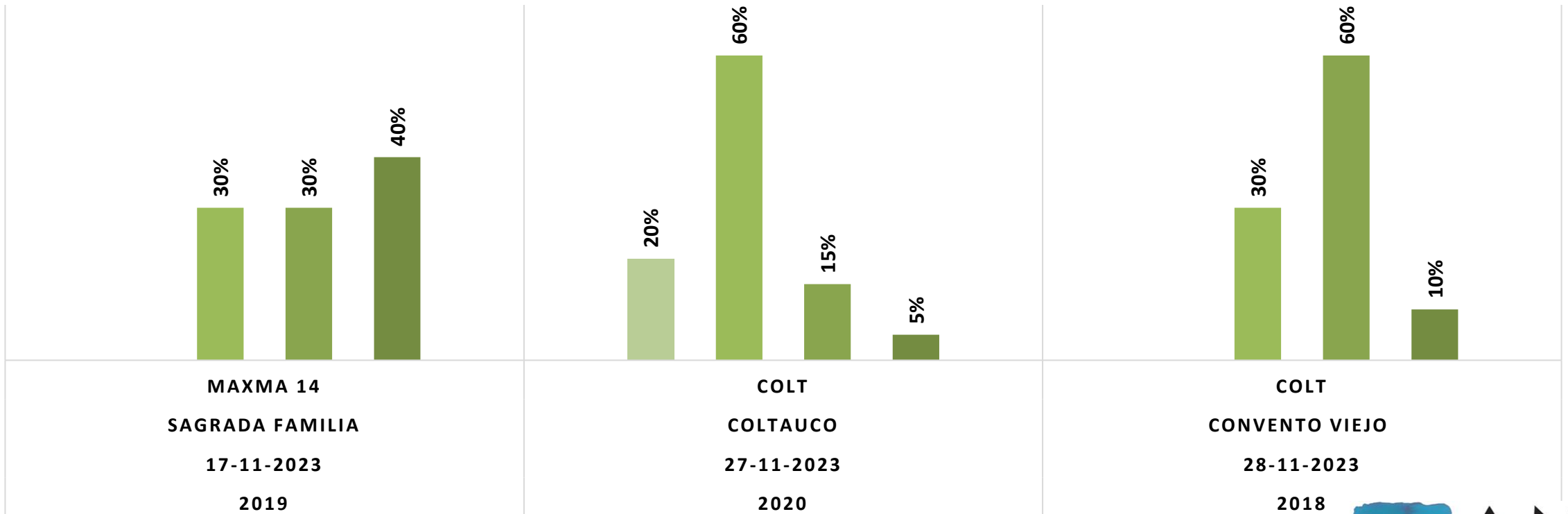


INFORMACIÓN CONFIDENCIAL- Prohibida su reproducción y comunicación

# PA1UNIBO CV. SWEET ARYANA®

## DISTRIBUCIÓN DE CALIBRES

■ Calibre 28 ■ Calibre 30 ■ Calibre 32



INFORMACIÓN CONFIDENCIAL- Prohibida su reproducción y comunicación



Sweet Gabriel® PA3UNIBOcv  
Ensayo Ovalle Recoleta  
19/10/23

INFORMACIÓN CONFIDENCIAL- Prohibida su reproducción  
y comunicación







Sweet Gabriel® PA3UNIBOcv  
Ensayo Ovalle Recoleta  
19/10/23



# PA3UNIBO cv. Sweet Gabriel®



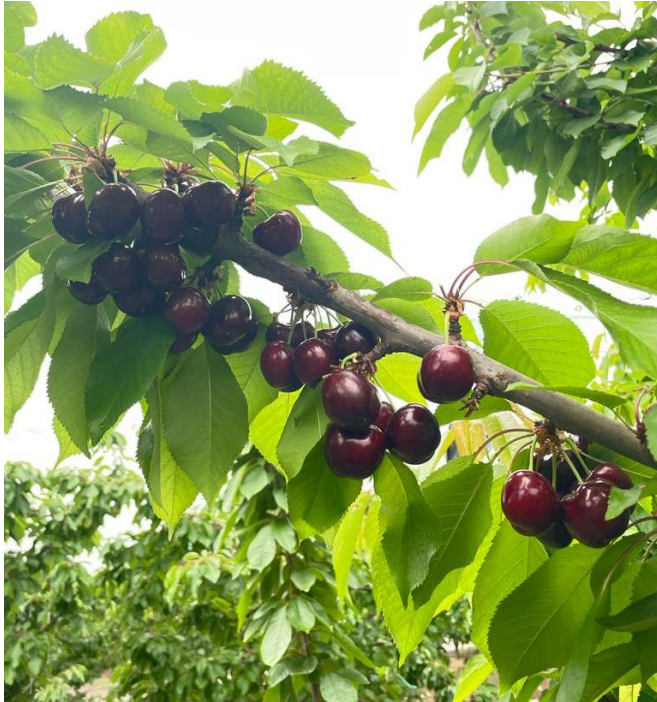
Sweet Gabriel® - Plantación 2019  
Catemu, Aconcagua 22/11/23



CONFIDENCIAL- Prohibida su reproducción  
y comunicación

# PA3UNIBO cv. Sweet Gabriel®

## TEMPORADA 2023/2024



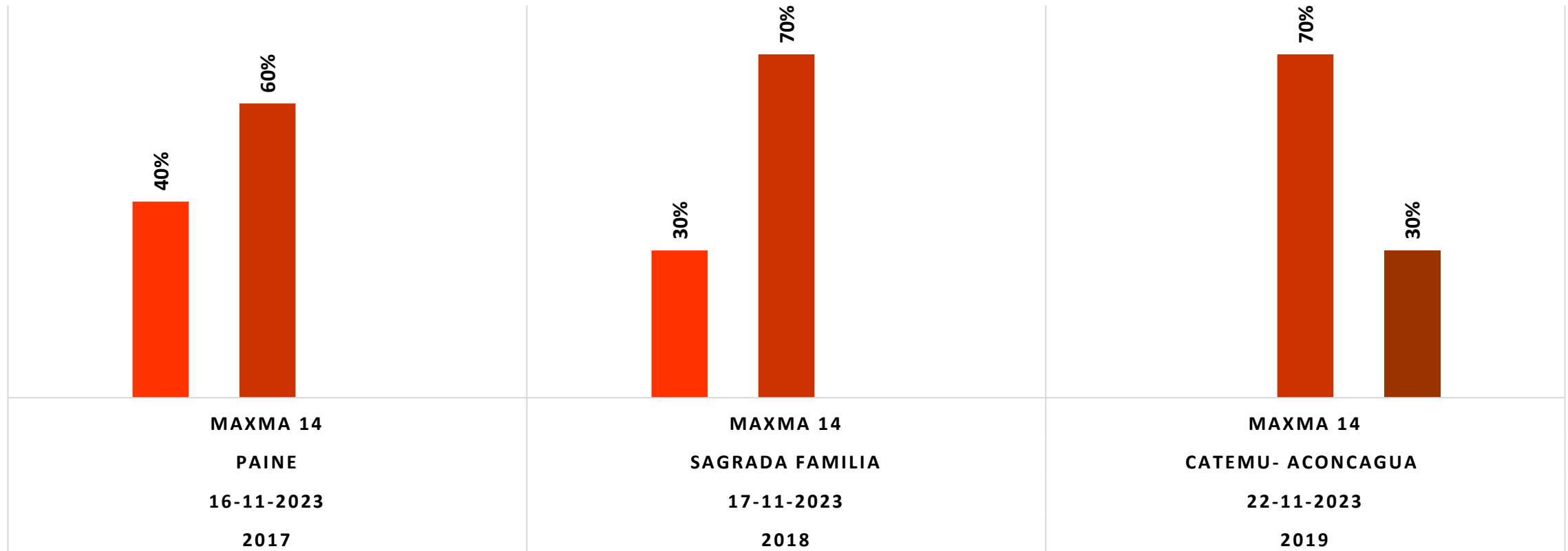
Sweet Gabriel® - Maxma 14 - Plantación 2018  
Fundo Los Quillayes, Sagrada Familia.



# PA3UNIBO cv. Sweet Gabriel®

## DISTRIBUCIÓN DE COLORES

■ Color 3 ■ Color 3,5 ■ Color 3,8 - 4

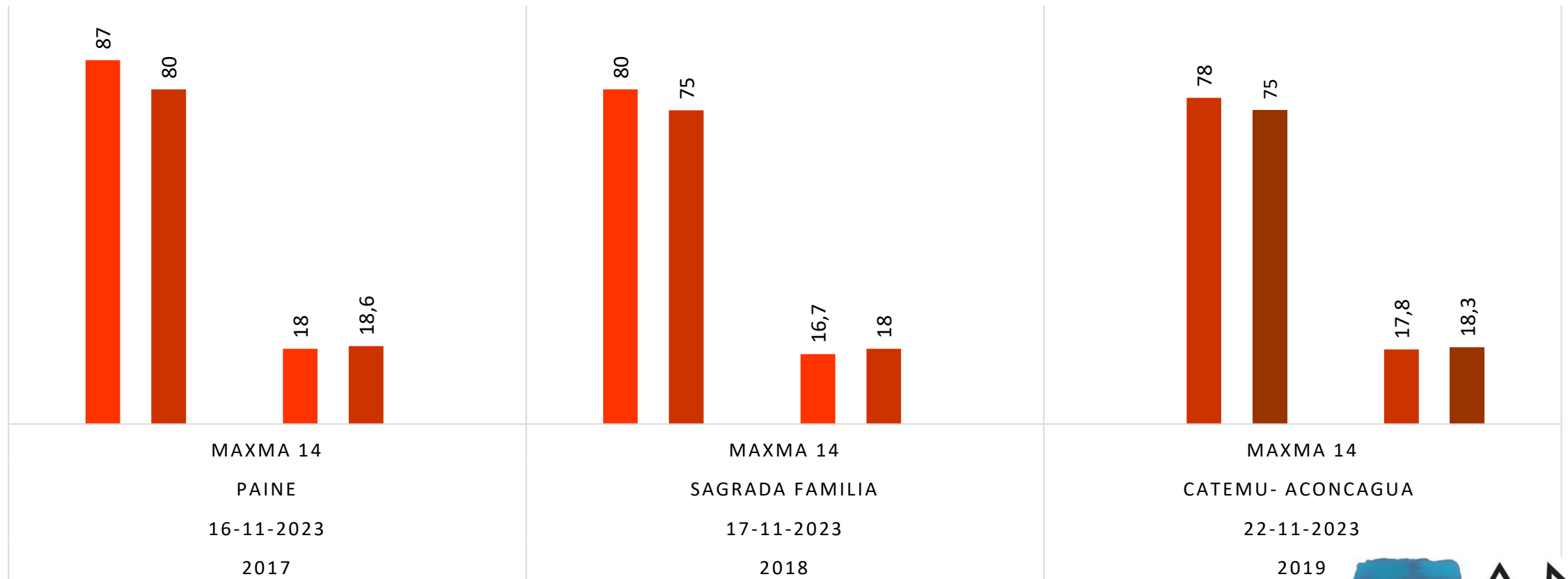


INFORMACIÓN CONFIDENCIAL- Prohibida su reproducción  
y comunicación

# PA3UNIBO cv. Sweet Gabriel®

## DUROFEL Y SS SEGÚN COLOR

■ Durofel Color 3   ■ Durofel Color 3,5   ■ Durofel Color 3,8 - 4   ■ Brix Color 3   ■ Brix Color 3,5   ■ Brix Color 3,8 - 4

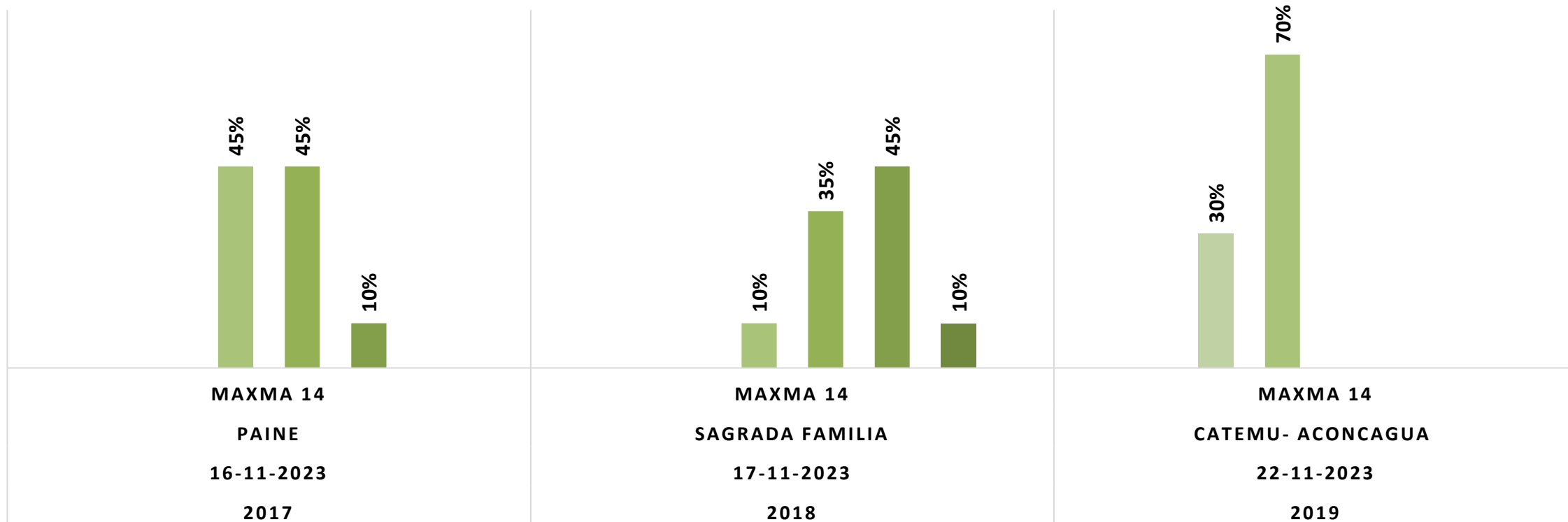


INFORMACIÓN CONFIDENCIAL- Prohibida su reproducción y comunicación

# PA3UNIBO cv. Sweet Gabriel®

## DISTRIBUCIÓN DE CALIBRES

■ Variedad ■ Calibre 26 ■ Calibre 28 ■ Calibre 30 ■ Calibre 32 ■ Calibre 34



# EPICK® 16. TEMPORADA 2023/2024



Epick 16, Maxma 14 - Plantación 2019

Cosecha Catemu 22-11-2023

INFORMACIÓN CONFIDENCIAL- Prohibida su reproducción  
y comunicación



# EPICK® 16. TEMPORADA 2023/2024



Epick 16, Maxma 14 - Plantación 2019  
Cosecha Catemu 22-11-2023





# EPICK® 16. TEMPORADA 2023/2024



Sagrada Familia 30/11/23

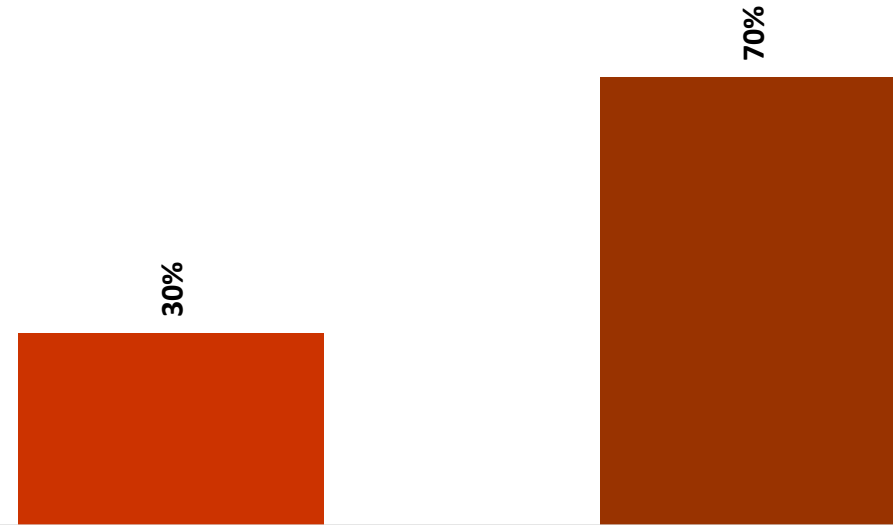


INFORMACIÓN CONFIDENCIAL- Prohibida su reproducción  
y comunicación

# EPICK® 16

## DISTRIBUCIÓN DE COLORES

■ Color 3,5 ■ Color 3,8 - 4



MAXMA 14

CATEMU - ACONCAGUA

22-11-2023

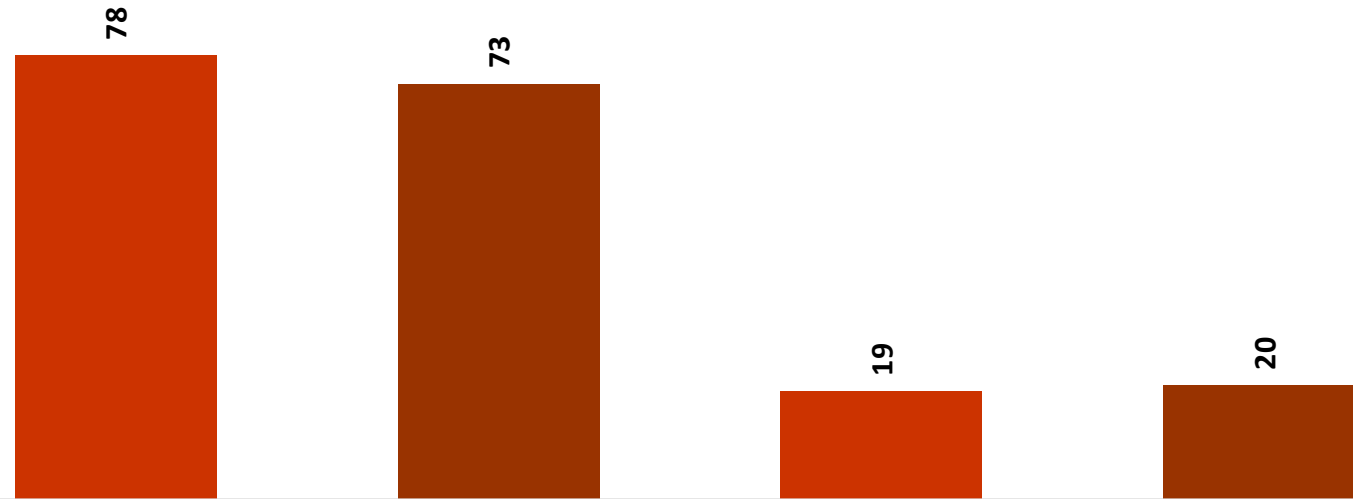
2019



# EPICK® 16

## DUROFEL Y BRIX SEGÚN COLOR

■ Durofel Color 3,5 ■ Durofel Color 3,8 - 4 ■ Brix Color 3,5 ■ Brix Color 3,8 - 4



MAXMA 14

CATEMU - ACONCAGUA

22-11-2023

2019

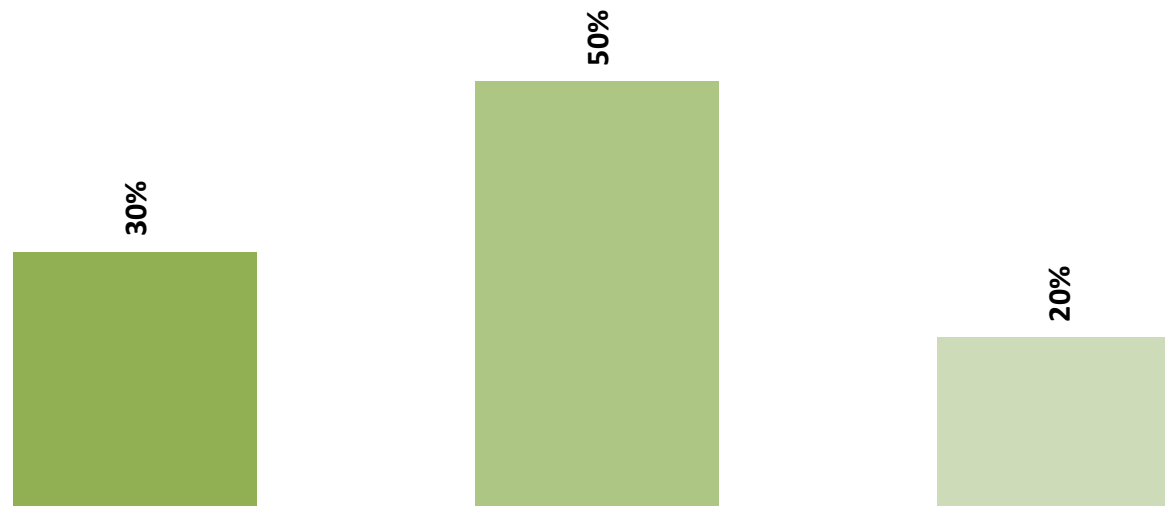


INFORMACIÓN CONFIDENCIAL- Prohibida su reproducción y comunicación

# EPICK® 16

## DISTRIBUCIÓN DE CALIBRES

■ Calibre 26 ■ Calibre 28 ■ Calibre 30



MAXMA 14

CATEMU - ACONCAGUA

22-11-2023

2019



*Your International Best Partner*

INFORMACIÓN CONFIDENCIAL- Prohibida su reproducción  
y comunicación

# AREKO cv. TEMPORADA 2023/2024



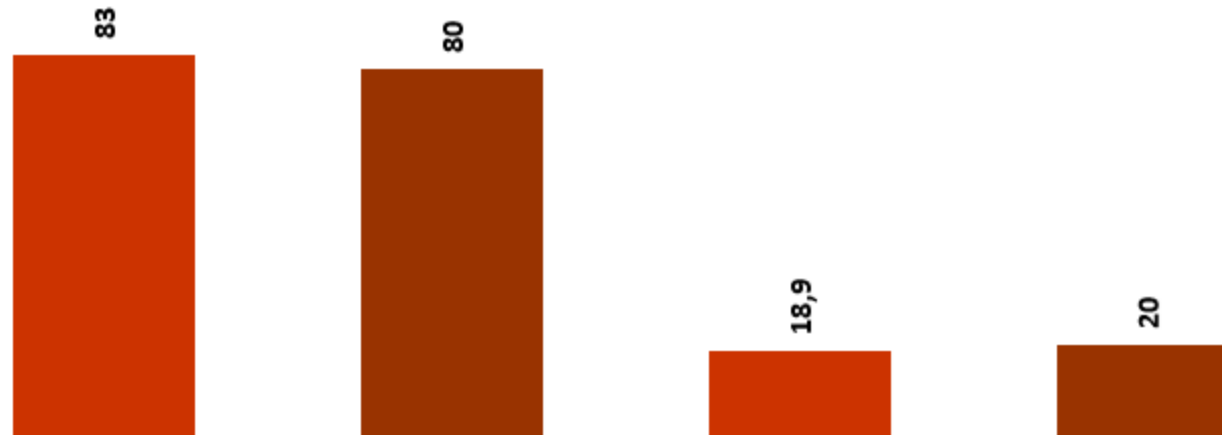
Areko cv. Gisela 12 – Plantación 2019. Ens Agrícola Antumapu, Los Lingues.

INFORMACIÓN CONFIDENCIAL- Prohibida su reproducción  
y comunicación

# AREKO cv.

## DUROFEL Y BRIX SEGÚN COLOR

■ Durofel Color 3,5 ■ Durofel Color 3,8 - 4 ■ Brix Color 3,5 ■ Brix Color 3,8 - 4

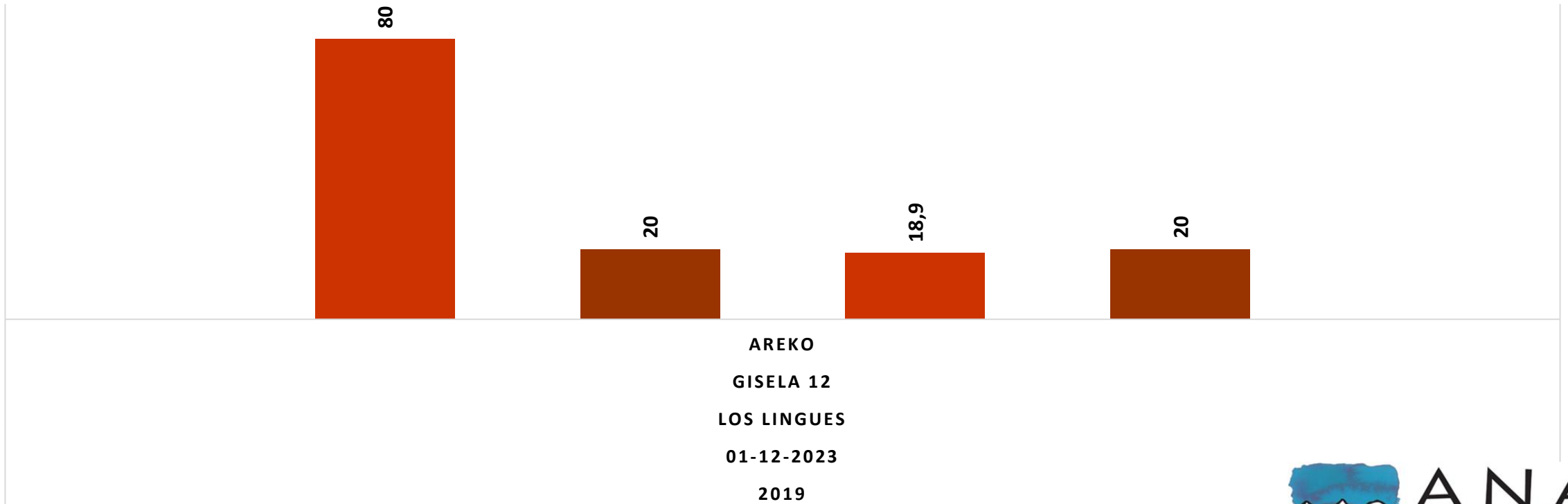


AREKO  
GISELA 12  
LOS LINGUES  
01-12-2023  
2019

# AREKO cv.

## DUROFEL Y BRIX SEGÚN COLOR

■ Durofel Color 3,5 ■ Durofel Color 3,8 - 4 ■ Brix Color 3,5 ■ Brix Color 3,8 - 4

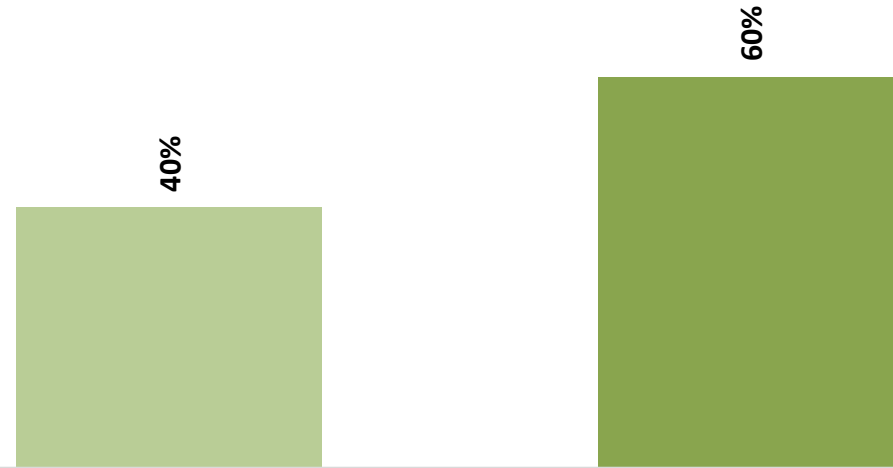


INFORMACIÓN CONFIDENCIAL- Prohibida su reproducción y comunicación

# AREKO cv.

## DISTRIBUCIÓN DE CALIBRES

■ Calibre 30 ■ Calibre 32



AREKO

GI SELA 12

LOS LINGUES

01-12-2023

2019



**A.N.A.**

Andes New Varieties Administration

*Your International Best Partner*





Nipama  
Ensayo Ovalle  
Recoleta  
19/10/23



CONFIDENCIAL - Prohibida su reproducción  
y comunicación

# EPICK® 16. TEMPORADA 2023/2024



Epick 16, Maxma 14 - Plantación 2019

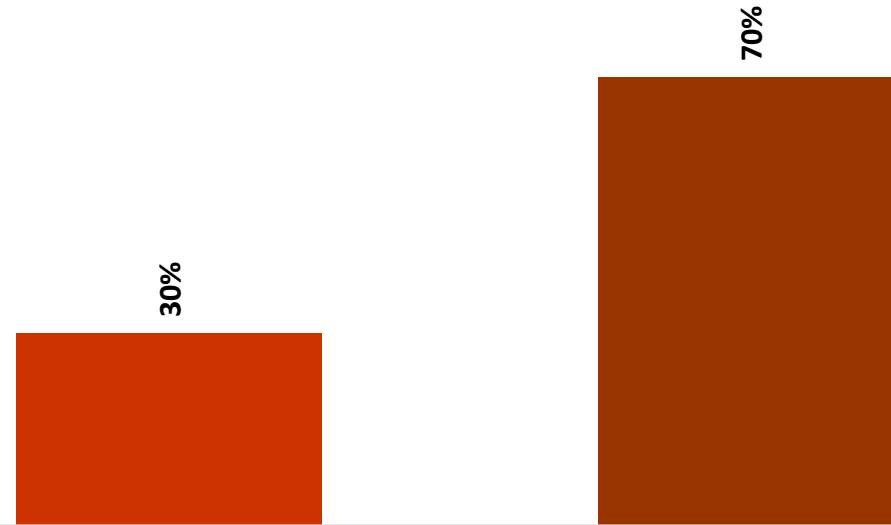
Cosecha 22-11-2023

INFORMACIÓN CONFIDENCIAL- Prohibida su reproducción  
y comunicación

# EPICK® 16

## DISTRIBUCIÓN DE COLORES

■ Color 3,5 ■ Color 3,8 - 4



MAXMA 14

CATEMU - ACONCAGUA

22-11-2023

2019

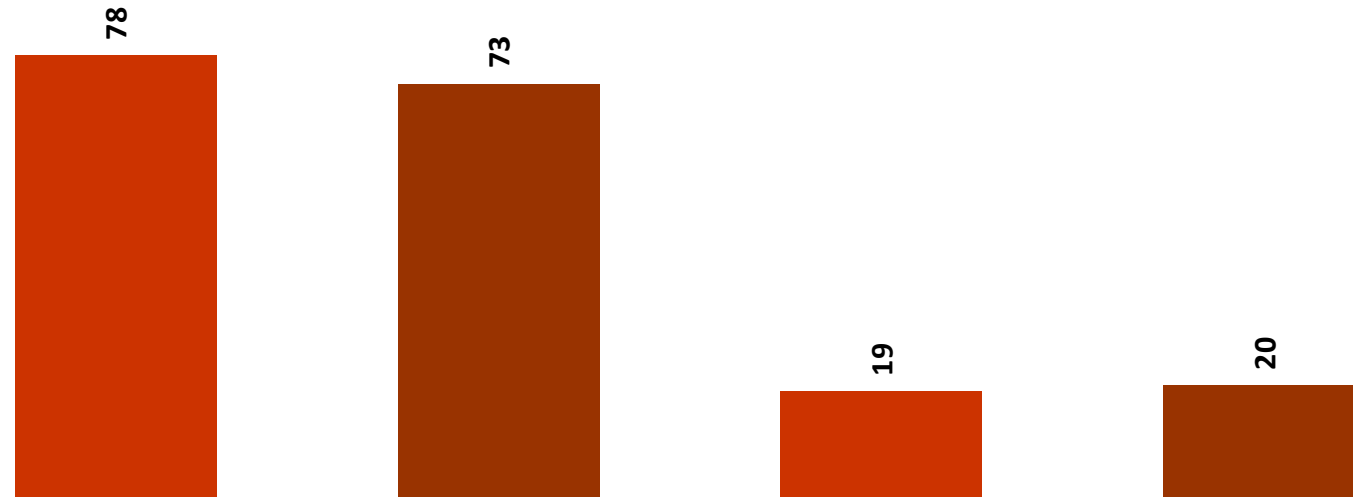


*Your International Best Partner*

# EPICK® 16

## DUROFEL Y BRIX SEGÚN COLOR

■ Durofel Color 3,5 ■ Durofel Color 3,8 - 4 ■ Brix Color 3,5 ■ Brix Color 3,8 - 4



MAXMA 14

CATEMU - ACONCAGUA

22-11-2023

2019

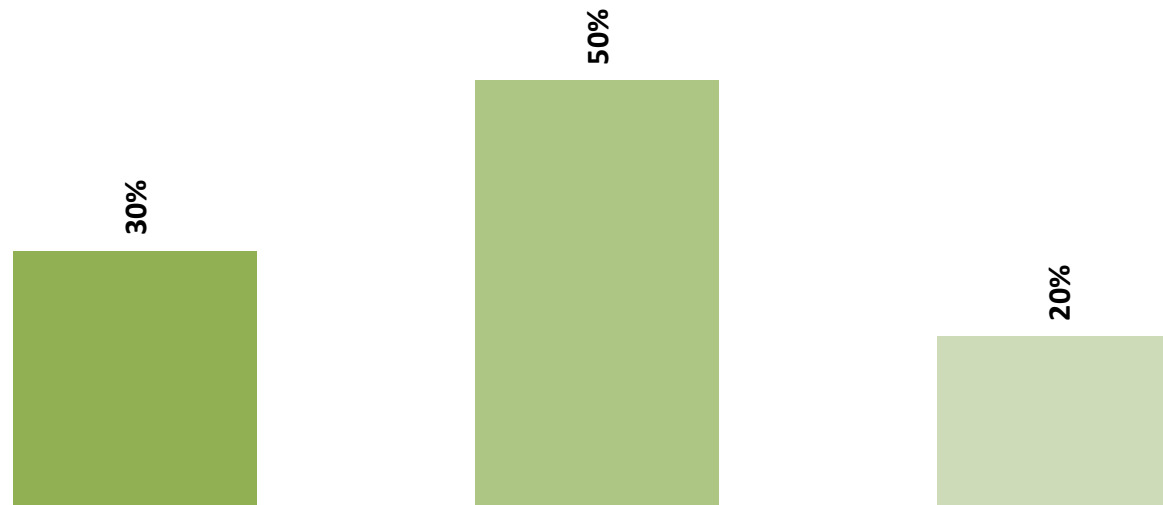


*Your International Best Partner*

# EPICK® 16

## DISTRIBUCIÓN DE CALIBRES

■ Calibre 26 ■ Calibre 28 ■ Calibre 30



MAXMA 14

CATEMU - ACONCAGUA

22-11-2023

2019



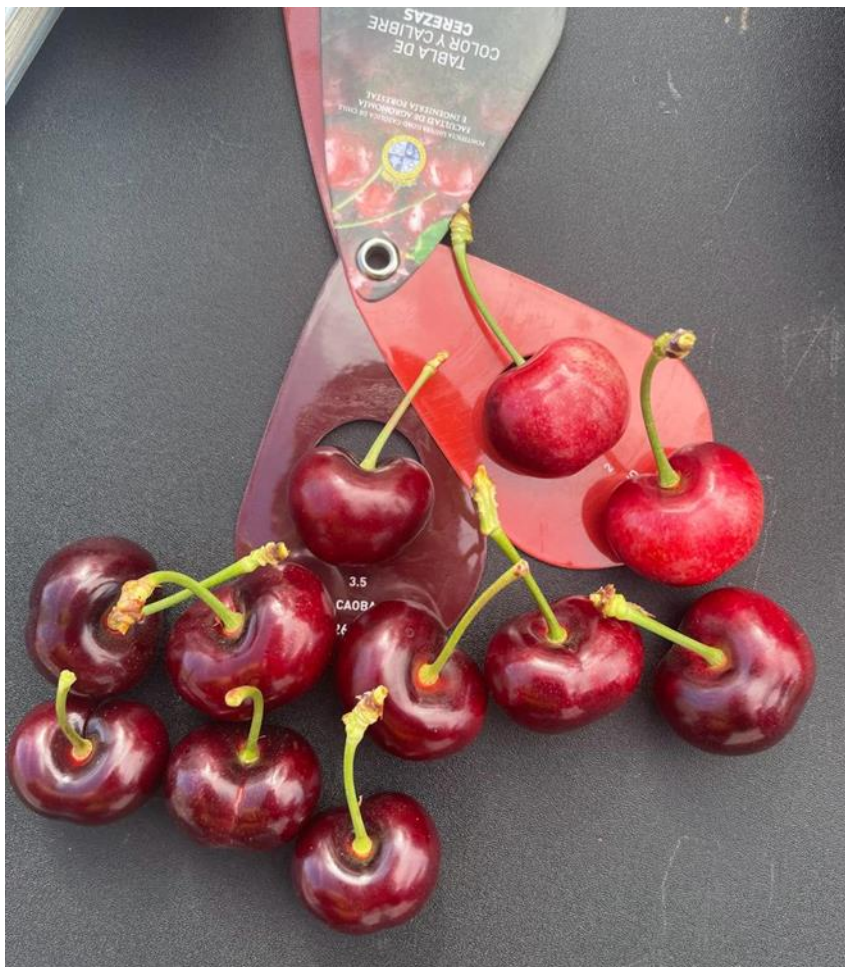
INFORMACIÓN CONFIDENCIAL- Prohibida su reproducción  
y comunicación

# Nipama Ensayo Ovalle Recoleta 19/10/23



INFORMACIÓN CONFIDENCIAL- Prohibida su reproducción  
y comunicación

# Nipama Ensayo Ovalle Recoleta 19/10/23



# NIPAMA. TEMPORADA 2023/2024



Nipama, cosecha 20-10-2023. Ovalle- Tabalí.





# NIPAMA



Nipama, cosecha 20-10-2023. Ovalle- Tabalí.

INFORMACIÓN CONFIDENCIAL- Prohibida su reproducción  
y comunicación



# NIPAMA



Nipama, cosecha 20-10-2023. Ovalle-Recoleta.

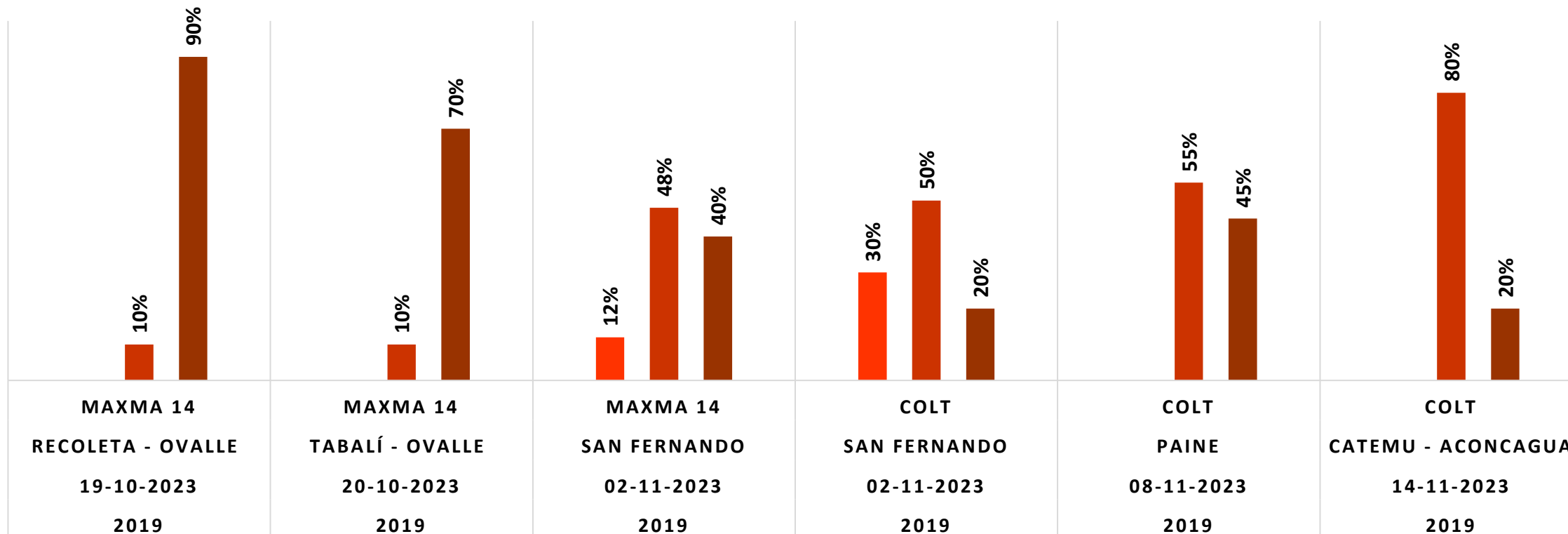


INFORMACIÓN CONFIDENCIAL- Prohibida su reproducción y comunicación

# NIPAMA

## DISTRIBUCIÓN DE COLORES

Color 2 Color 3 Color 3,5



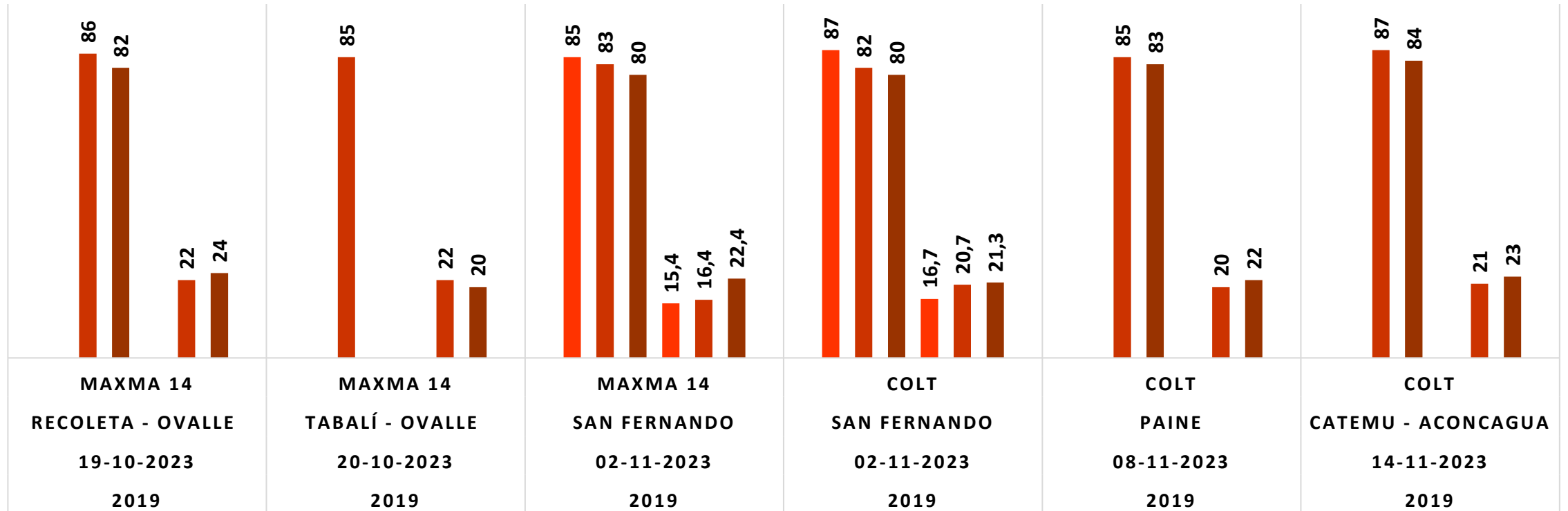
*Your International Best Partner*

INFORMACIÓN CONFIDENCIAL- Prohibida su reproducción y comunicación

# NIPAMA

## DUROFEL Y SS SEGÚN COLOR

■ Durofel Color 2 ■ Durofel Color 3 ■ Durofel Color 3,5 ■ Brix 2 ■ Brix Color 3 ■ Brix Color 3,5

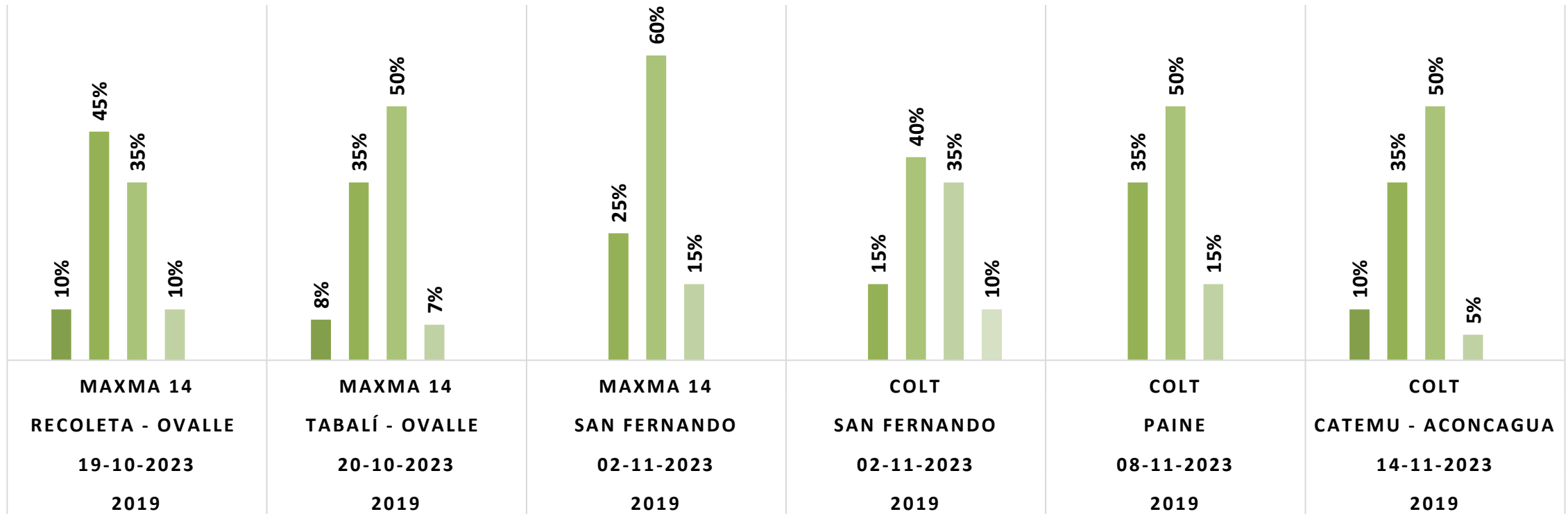


INFORMACIÓN CONFIDENCIAL- Prohibida su reproducción y comunicación

# NIPAMA

## DISTRIBUCIÓN DE CALIBRES

■ Calibre 26 ■ Calibre 28 ■ Calibre 30 ■ Calibre 32 ■ Calibre 34



INFORMACIÓN CONFIDENCIAL- Prohibida su reproducción y comunicación



Your International Best Partner

# PISUE 376. TEMPORADA 2023/2024



Pisue 376 - Gisela 12 – Plantación 2016. Agrícola Antumapu, Los Lingues.



INFORMACIÓN CONFIDENCIAL- Prohibida su reproducción  
y comunicación

# PISUE 376



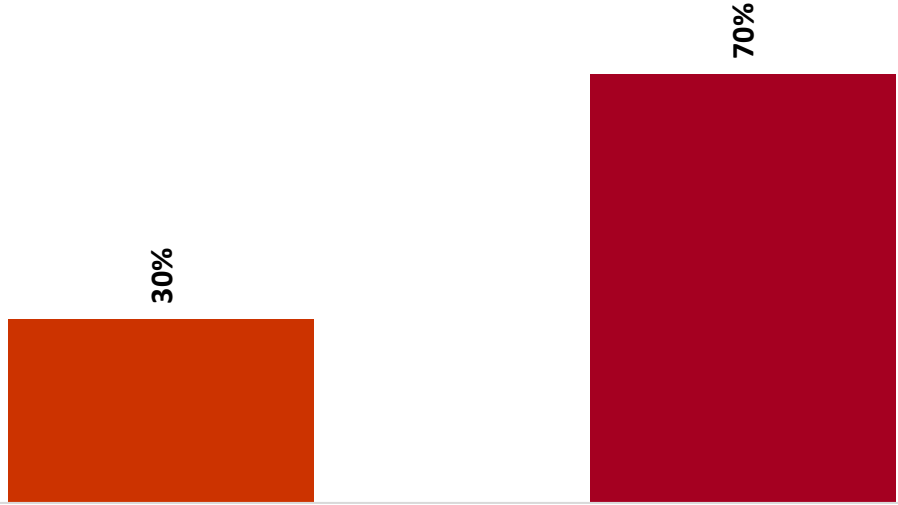
Pisue 376 - Gisela 12 – Plantación 2016. Agrícola Antumapu, Los Lingues.



# PISUE 376

## DISTRIBUCIÓN DE COLORES

■ Color 3 ■ Color 3,5



GISELA 12  
LOS LINGUES  
01-12-2023  
2016

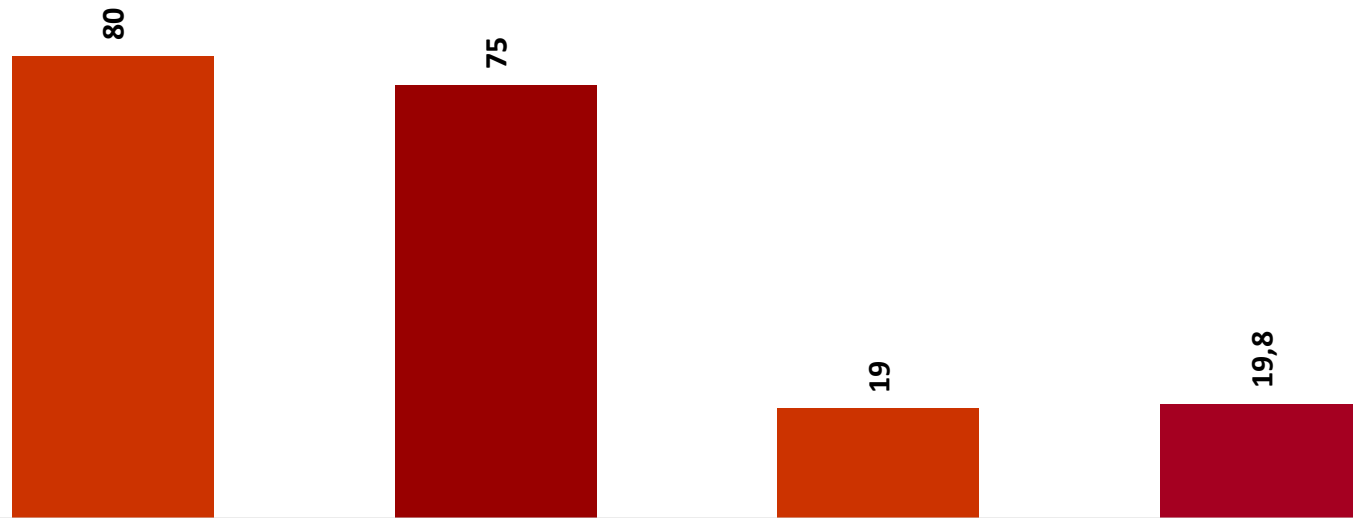




# PISUE 376

## TÍTULO DEL GRÁFICO

■ Durofel Color 3 ■ Durofel Color 3,5 ■ Brix Color 3 ■ Brix Color 3,5



GISELA 12

LOS LINGUES

01-12-2023

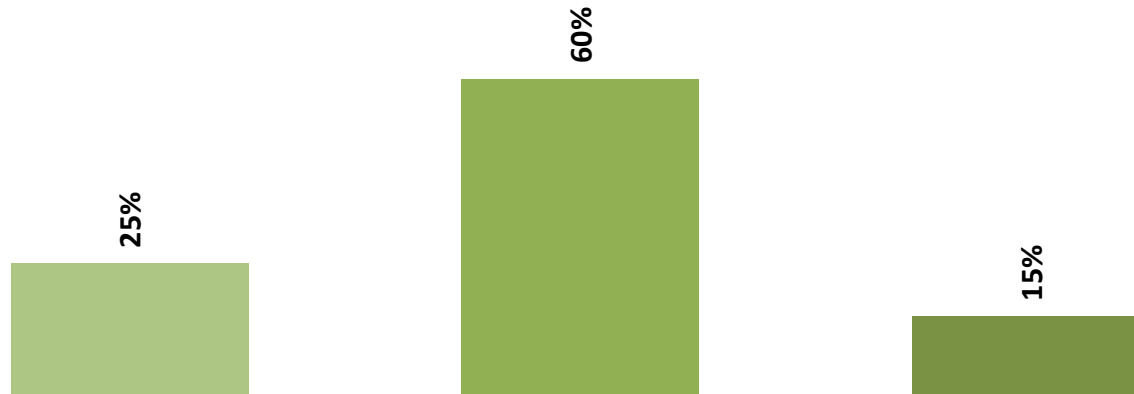
2016



# PISUE 376

## DISTRIBUCIÓN DE CALIBRES

■ Calibre 26 ■ Calibre 28 ■ Calibre 30



GISELA 12  
LOS LINGUES  
01-12-2023  
2016



# FOTOS GIRA TÉCNICA ANA CHILE - ALEMANIA JULIO 2019

SWEET SARETTA™ PA5 UNIBO cv





INFORMACIÓN CONFIDENCIAL- Prohibida su reproducción  
y comunicación



**Sweet Saretta® 21/11/23 CE El Tambo**

INFORMACIÓN CONFIDENCIAL- Prohibida su reproducción  
y comunicación

# FOTOS GIRA TÉCNICA ANA CHILE - ALEMANIA JULIO 2019

SWEET STEPHANY™ PA7 UNIBO cv





INFORMACIÓN CONFIDENCIAL- Prohibida su reproducción y comunicación





**Sweet Stephany® 21/11/23**  
**CE El Tambo**





Sweet Saretta®  
en Gisela 12 20/11/23



Sweet Stephany®  
sobre Colt 20/11/23

# Agradecimientos al excelente trabajo Equipo Técnico POMÁCEAS CEREZOS!!



**Eduardo Polanco C.**



**Americo Salgado**



**Sebastián Salgado**



**GRACIAS!**

[lpinto@anachile.cl](mailto:lpinto@anachile.cl)

[\*\*WWW.ANACHILE.CL\*\*](http://WWW.ANACHILE.CL)

"© ANA Chile, 2016. El material alojado en este documento, en especial las selecciones aquí transcritas, corresponde a desarrollos empresariales de ANA Chile, de acceso restringido, pudiendo su divulgación no autorizada traer aparejada infracciones a la Ley de Propiedad Industrial y/o Propiedad Intelectual. Todos los derechos reservados, prohibida su reproducción y comunicación."