



VISION DE LA INDUSTRIA DE LA MANZANA

**2° Reunión Técnica 2024
Centro de Pomáceas U de Talca**

Sergio Abarca Carimán

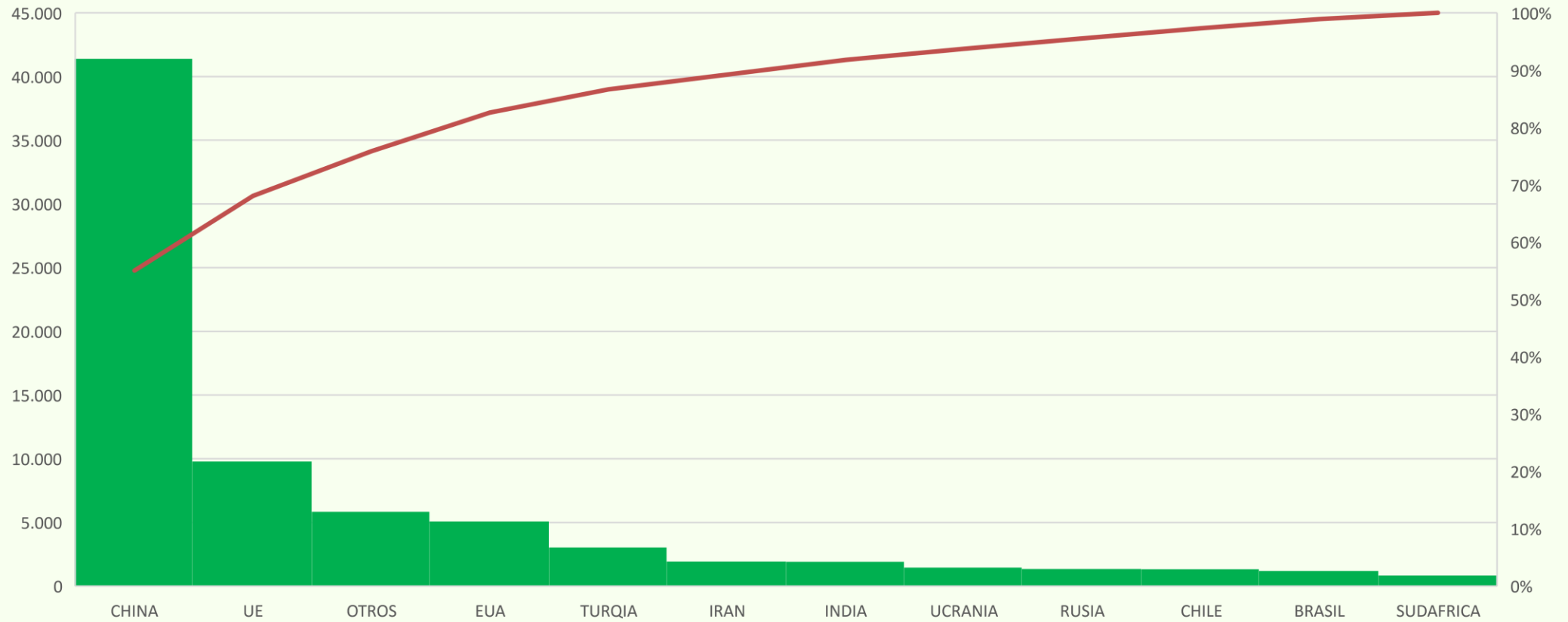
Ingeniero Agrónomo

Dole Chile SA

Producción mundial

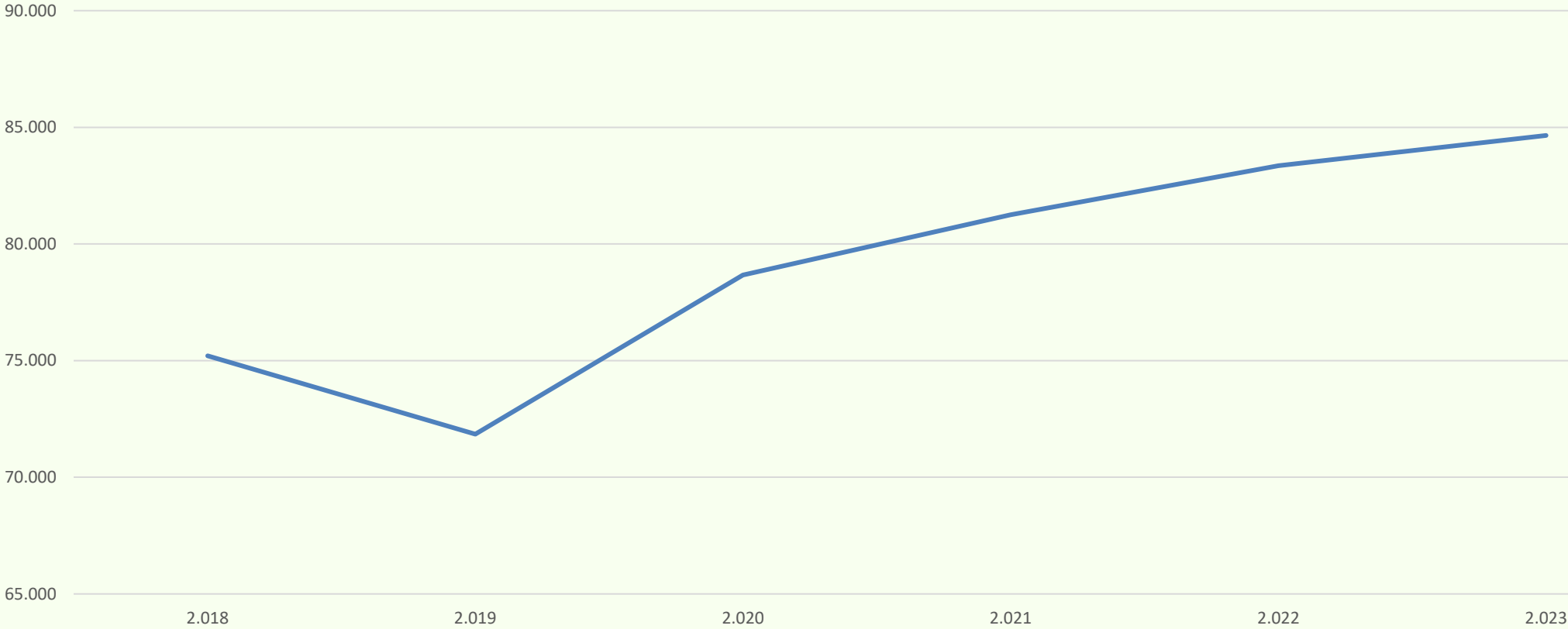
PRINCIPALES PAISES PRODUCTORES DE MZ						
MILES DE TON						
	2.018	2.019	2.020	2.021	2.022	2.023
CHINA	41.390	33.000	42.425	44.066	45.973	44.500
UE	9.798	14.810	11.480	11.935	12.266	12.683
EUA	5.085	4.479	4.852	4.505	4.300	6.020
TURQIA	3.032	3.600	3.620	4.300	4.493	4.968
INDIA	1.920	2.371	2.370	2.300	2.300	2.400
IRAN	1.937	2.241	2.241	2.241	2.241	2.241
RUSIA	1.360	1.611	1.779	1.540	1.641	1.742
UCRANIA	1.462	1.154	1.115	1.279	1.279	1.279
SUDAFRICA	836	894	991	1.164	1.250	1.150
BRASIL	1.203	1.223	983	1.297	1.297	1.297
CHILE	1.330	1.210	1.124	1.099	1.046	1.040
OTROS	5.854	5.256	5.685	5.521	5.275	5.334
	75.207	71.849	78.665	81.247	83.361	84.654
Fuente, : USDA/Wapa/Freshplaza.es. Elaborado por iQonsulting						

PAISES PRODUCTORES



Fuente, : USDA/Wapa/Freshplaza.es. Elaborado por iQconsulting

EVOLUCION PRODUCCION MUNDIAL

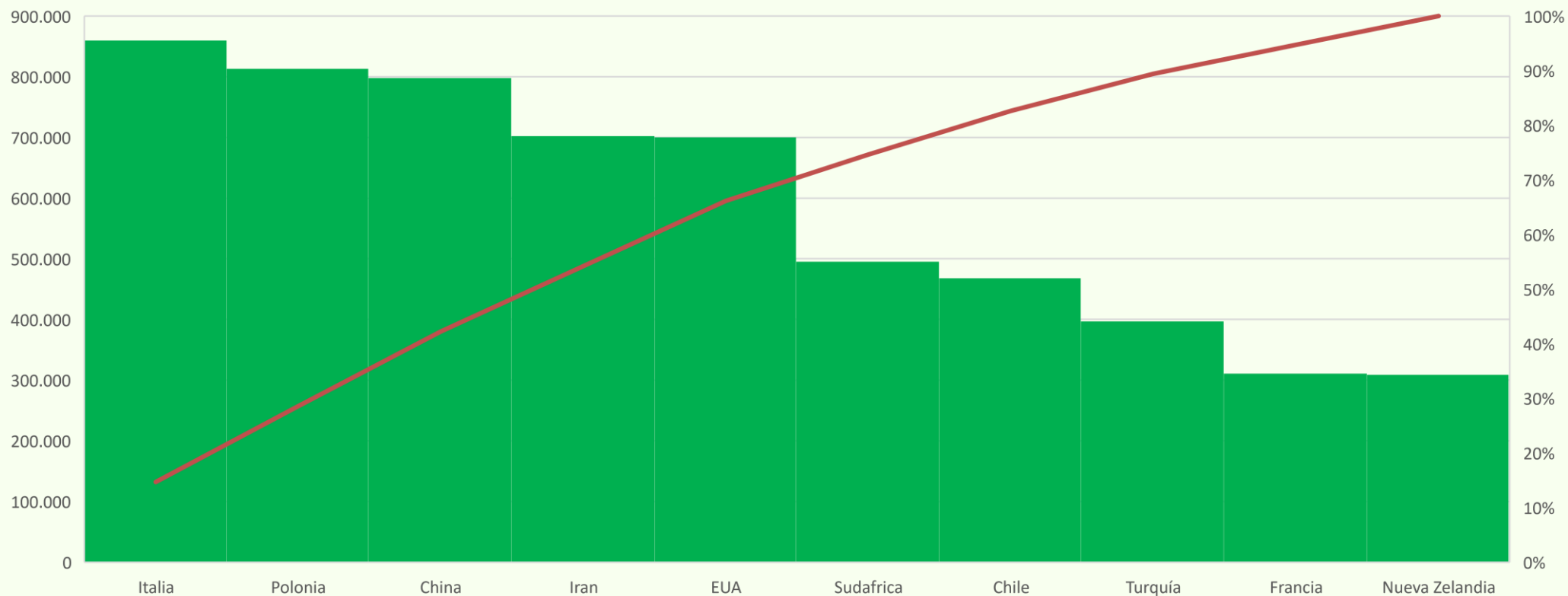


Fuente : USDA/Wapa/Freshplaza.es. Elaborado por iQonsulting

	PRINCIPALES EXPORTADORES						
				Toneladas			
Pais	2017	2018	2019	2020	2021	2022	2023
Italia	1.033.666	686.053	934.728	838.141	921.648	885.329	859.846
Polonia	1.037.455	794.318	973.806	657.310	921.863	785.553	813.071
China	1.334.874	1.118.486	971.146	1.058.094	1.078.352	823.127	797.774
Iran	604.241	424.942	746.440	884.751	985.444	722.795	702.374
EUA	905.820	923.153	828.580	802.039	745.253	690.289	700.141
Sudafrica	375.994	356.224	379.287	394.634	447.322	478.156	495.211
Chile	705.856	777.883	672.471	648.417	639.177	602.057	468.221
Turquía	201.299	238.354	256.263	211.493	354.560	380.492	397.009
Nueva Zelandia	344.887	369.251	390.871	400.206	355.738	340.762	308.961
Francia	534.421	431.159	381.354	410.131	308.791	342.470	310.836
Otros	2.059.635	2.023.667	2.355.192	2.105.781	2.106.429	2.051.862	2.074.529
	9.138.148	8.143.490	8.890.138	8.410.997	8.864.577	8.102.892	7.927.973

Fuente USDA/StatsNZ/Hortgro/SAG-ASOEX/Trademap. Elaborado por iQonsulting

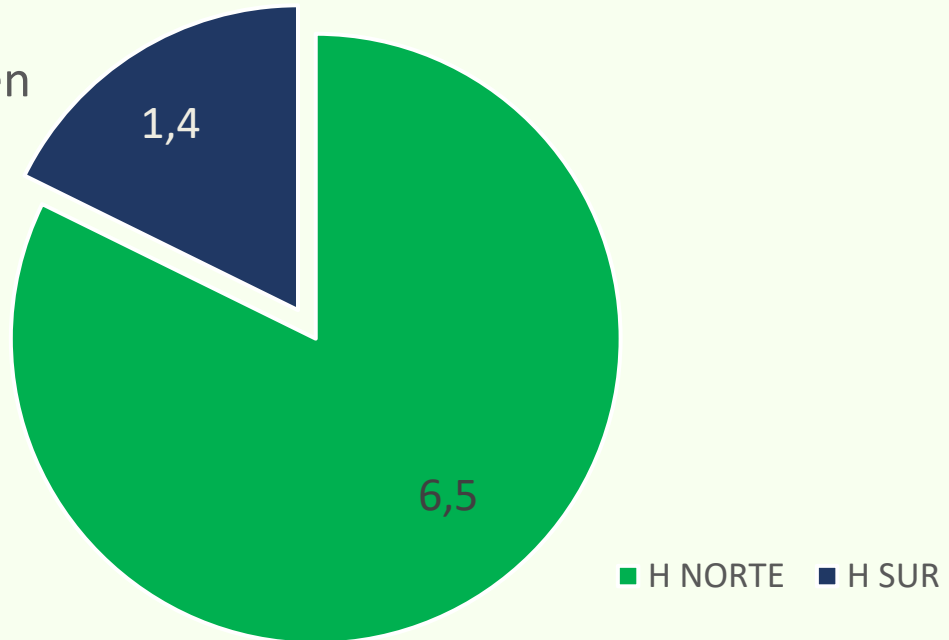
Principales Exportadores Mundiales



Fuente USDA/StatsNZ/Hortgro/SAG-ASOEX/Trademap. Elaborado por iQconsulting

H NORTE	6,5	82%	Italia 13%, Polonia 12%, China 12%
H SUR	1,4	18%	Sudáfrica 35%, Chile 33%, Nueva Zelandia 22%

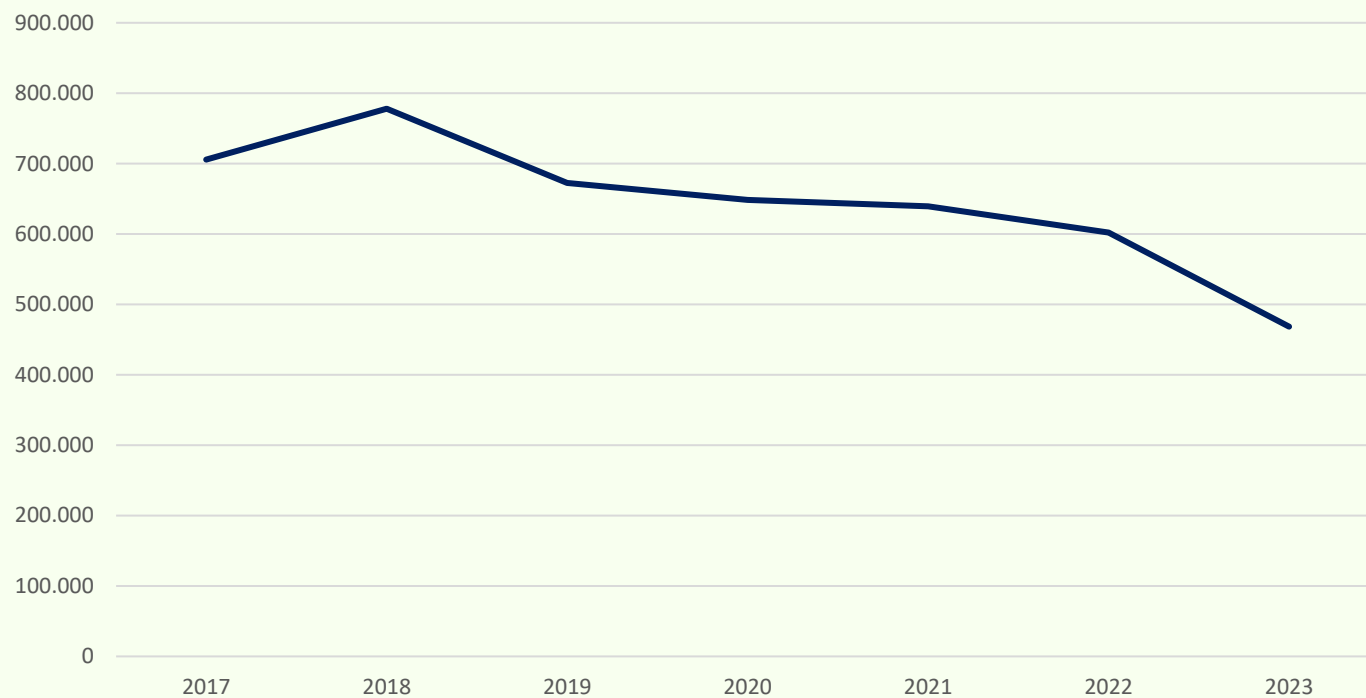
Exportaciones en millones de Ton



Fuente USDA/StatsNZ/Hortgro/SAG-ASOEX/Trademap. Elaborado por iQconsulting

2017	2018	2019	2020	2021	2022	2023
705.856	777.883	672.471	648.417	639.177	602.057	468.221

Ton Exportadas, Chile

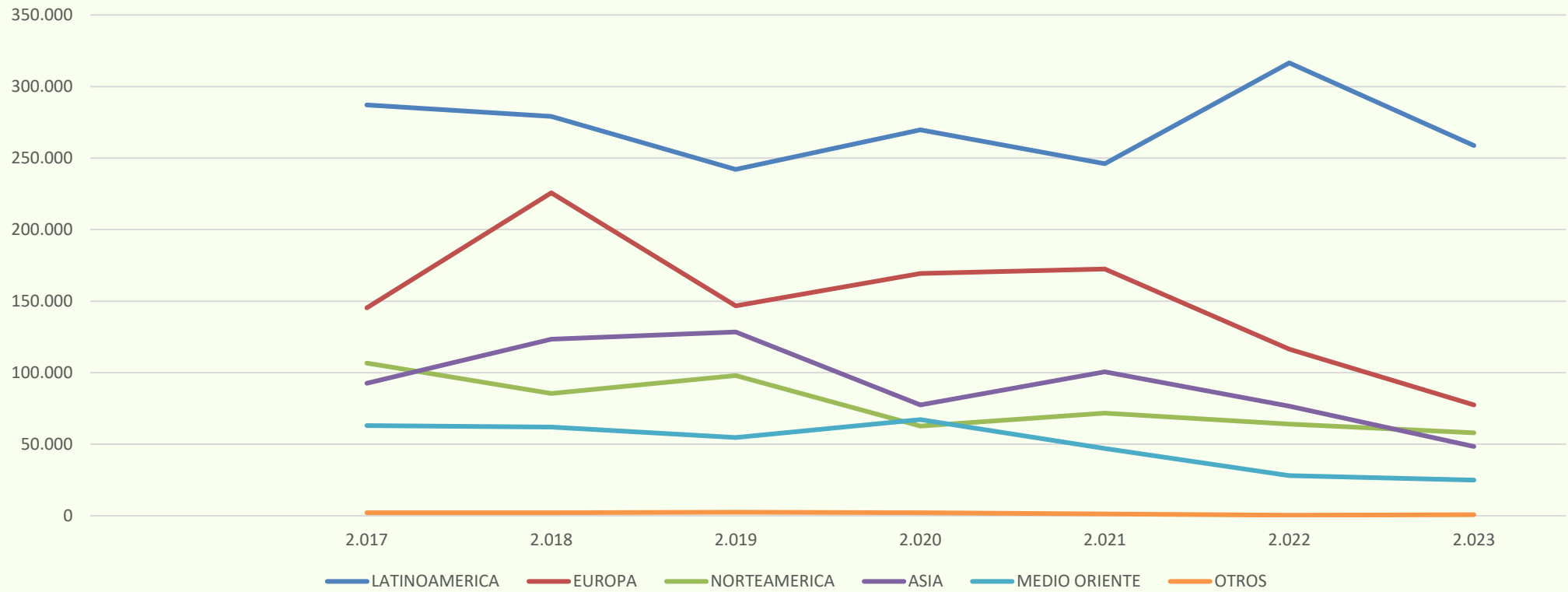


Fuente USDA/StatsNZ/Hortgro/SAG-ASOEX/Trademap. Elaborado por iQconsulting

PRINCIPALES MERCADOS DE DESTINO DE LA MANZANA CHILENA								
	2.017	2.018	2.019	2.020	2.021	2.022	2.023	Participacion
LATINOAMERICA	287.124	279.120	242.120	269.706	246.022	316.485	258.734	55%
EUROPA	145.264	225.746	146.764	169.367	172.391	116.528	77.518	16%
NORTEAMERICA	106.718	85.515	98.070	62.717	71.779	64.005	58.018	12%
ASIA	92.553	123.446	128.474	77.389	100.676	76.522	48.408	10%
MEDIO ORIENTE	63.094	61.928	54.636	67.175	47.072	28.086	24.849	5%
OTROS	2.103	2.128	2.406	2.063	1.237	422	694	0,1%
	698.873	779.901	674.489	650.437	641.198	604.070	470.244	

Fuente: SAG.Asoex. Elaborado por iQconsulting

PRINCIPALES MERCADOS DE DESTINO Manzana Chilena

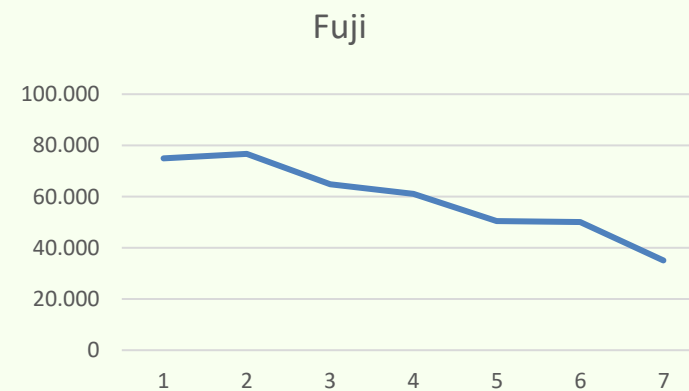
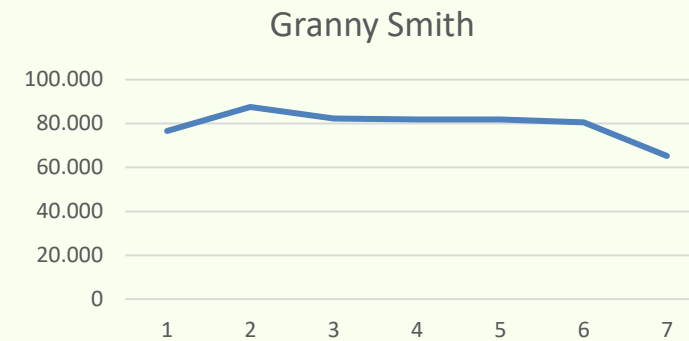
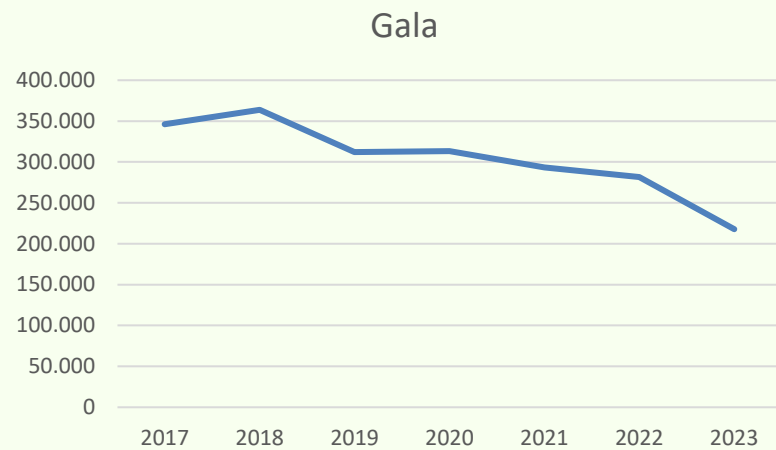


Fuente: SAG.Asoex. Elaborado por iQonsulting

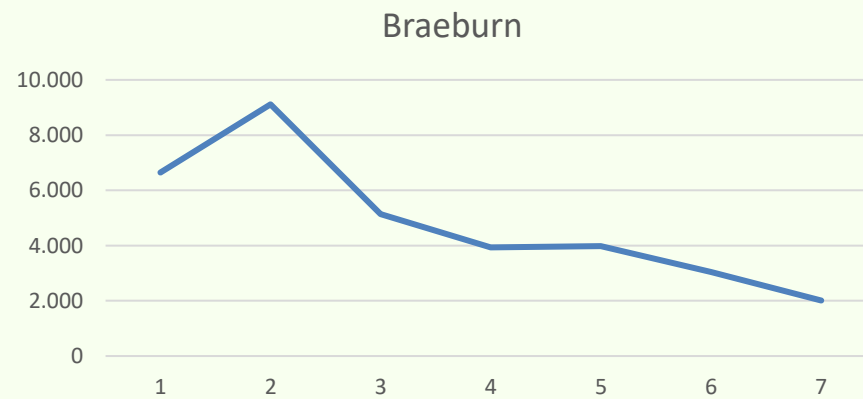
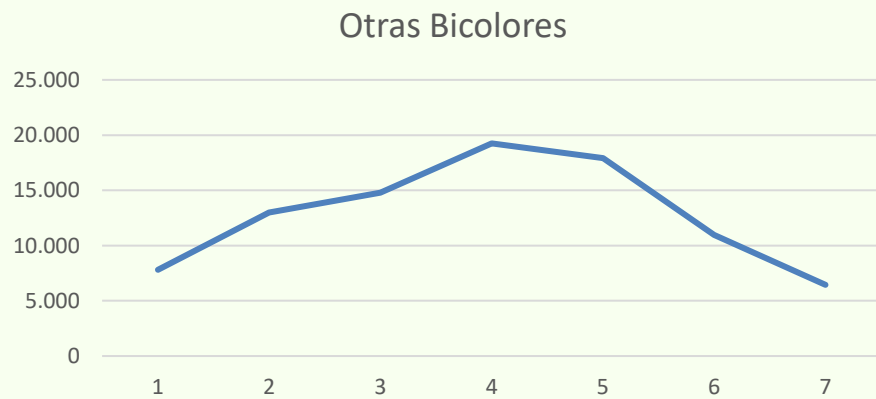
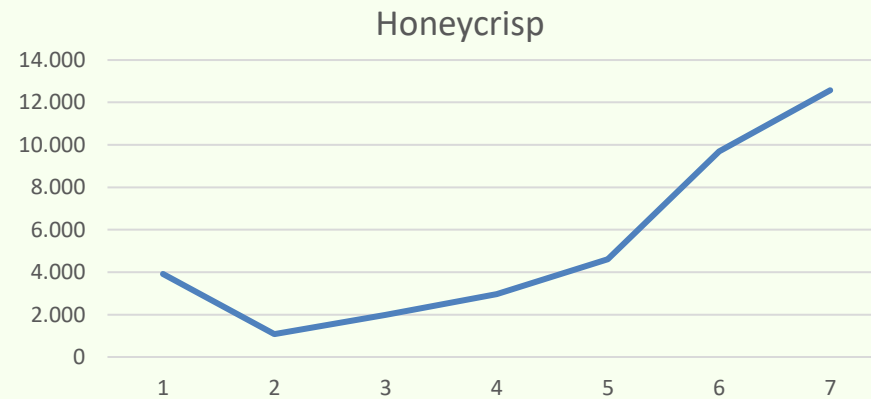
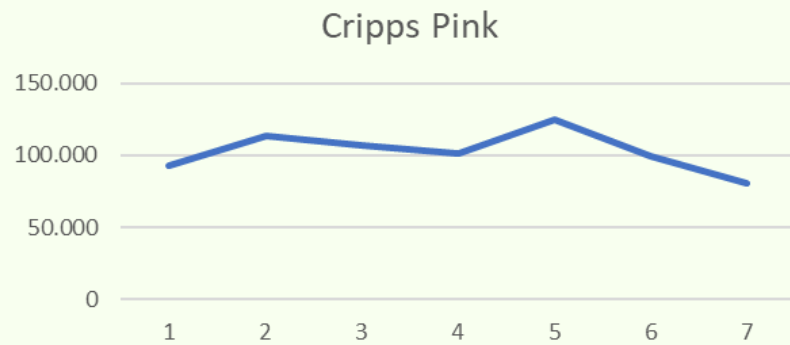
Exportación Manzanas Chile por variedad

Toneladas	2017	2018	2019	2020	2021	2022	2023
Gala	346.124	363.643	311.954	313.416	293.188	281.573	217.925
Cripps Pink	92.887	113.839	106.728	101.074	124.385	99.324	80.101
Granny Smith	76.581	87.509	82.285	81.777	81.865	80.481	65.223
Red Delicious	90.578	104.603	76.452	55.937	52.604	55.306	39.139
Fuji	74.917	76.714	64.849	61.105	50.393	50.061	35.076
Honeycrisp	3.924	1.091	1.984	2.964	4.604	9.691	12.571
Ambrosia	4.675	5.306	7.019	6.820	7.443	9.006	6.834
Otras Bicolores	7.805	12.983	14.778	19.249	17.911	10.966	6.452
Braeburn	6.651	9.110	5.143	3.932	3.983	3.038	2.007
Golden Del.	868	798	1.146	1.442	1.803	1.482	1.400
otras	845	2.288	134	701	997	1.130	1.493
	705.855	777.884	672.472	648.417	639.176	602.058	468.221

Fuente: SAG.Asoex. Elaborado por iQconsulting



Fuente: SAG.Asoex. Elaborado por iQconsulting



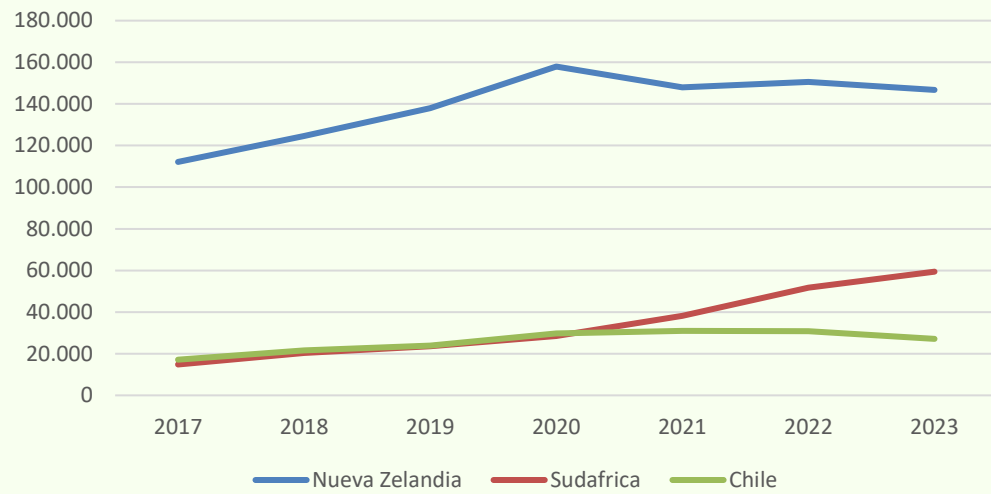
Fuente: SAG.Asoex. Elaborado por iQconsulting

Participación Var. Nuevas, exportación del HS

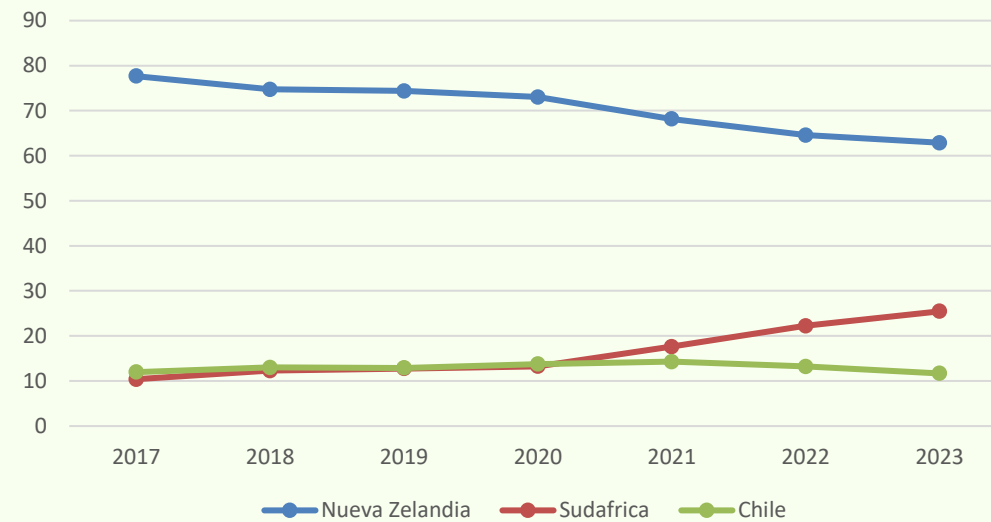
EXPORTACION VARIEDADES NUEVAS							
Toneladas							
	2017	2018	2019	2020	2021	2022	2023
Nueva Zelandia	112.107	124.646	137.904	157.892	147.956	150.539	146.732
Sudafrica	14.942	20.456	23.641	28.593	38.200	51.792	59.433
Chile	17.249	21.667	23.915	29.734	30.955	30.793	27.249
Total Var. Nuevas	144.298	166.769	185.460	216.219	217.111	233.124	233.414
total exportaciones	1.426.737	1.503.359	1.442.630	1.443.257	1.442.236	1.420.975	1.271.721
Participacion Var Nuevas	10,1%	11,1%	12,9%	15,0%	15,1%	16,4%	18,4%

Fuente: SAG-Asoex/ StatsNZ/Hortgro. Elaborado por iQonsulting

Exportacion Var. Nuevas HS



Participacion Var Nuevas HS



Fuente: SAG-Asoex/ StatsNZ/Hortgro. Elaborado por iQonsulting



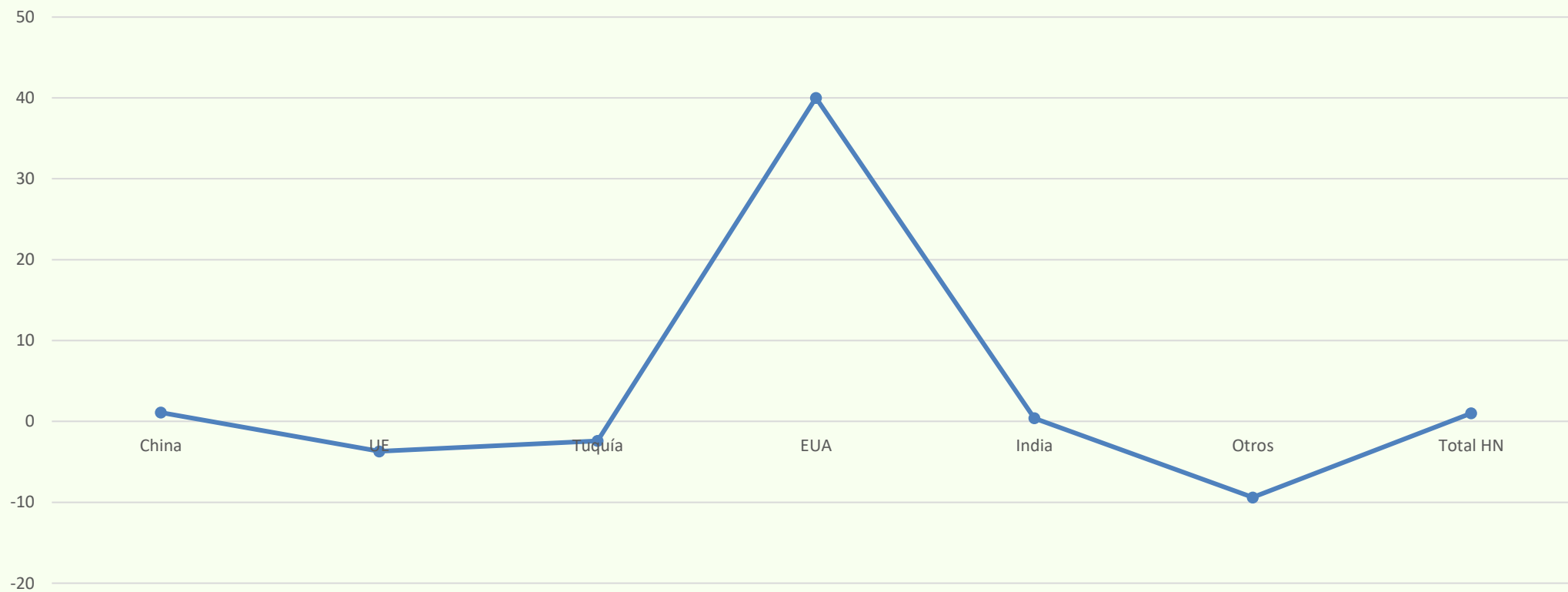
**VARIETADES EN CRECIMIENTO
NUEVA ZELANDIA**





VARIETADES DE MAYOR CRECIMIENTO EN CHILE

Variacion Produccion HN 23/24



Fuente: USDA/WAPA/Freshplaza.es Elaborado por iQconsulting

A large stack of cut logs, likely from a forest, is shown. The logs are piled high, with many cut ends visible, showing the wood grain and some bark. The background shows a clear blue sky and some green trees. A semi-transparent dark blue horizontal band is overlaid across the middle of the image, containing the text.

¿QUE HACEMOS ENTONCES?

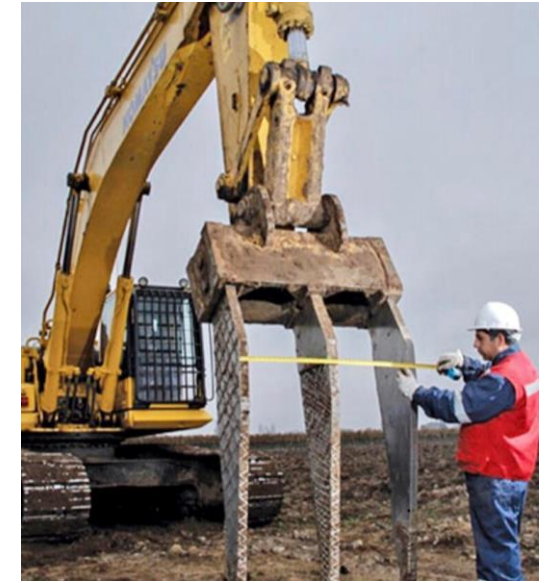
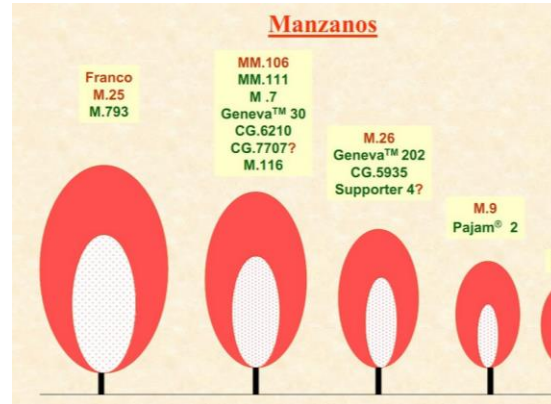
¿QUE PLANTAR?

- Asumiendo que hablamos de **qué variedad de manzano plantar...**
- Tal como vimos en exportación por variedad, las de mayor disminución son Red Delicious, Granny Smith, Fujis y Galas... ¿son una alternativa?
- IMPORTANTE:
- **Variedades adaptadas al verano caluroso de la zona central**
- **Variedades con producción amigable**
- **Orientadas a nuestro principal mercado**
- ¿Innovar con nuevas variedades?

NO PODEMOS PARTIR ASÍ



PARA ESPERAR UN RESULTADO ASÍ



FUNDAMENTAL LLEGAR A LA ALTURA FINAL AL SEGUNDO AÑO:

- Buena preparación de suelo
- Buena Planta
- Distancia adecuada de acuerdo al portainjerto elegido.
- Orientación de la plantación , para minimizer golpe de sol
- Alrededor de 2.500 plantas/ha
- Riego sectorizado de acuerdo a la uniformidad del suelo, aspersion mejora ambiente
- Fertilización y control de malezas

A large quantity of red and yellow apples, likely a variety like Gala or Red Delicious, are piled in a white plastic crate. The apples are densely packed and show a mix of red and yellow-green hues. A semi-transparent horizontal band is overlaid across the middle of the image, containing the text.

¿QUE PLANTAR?



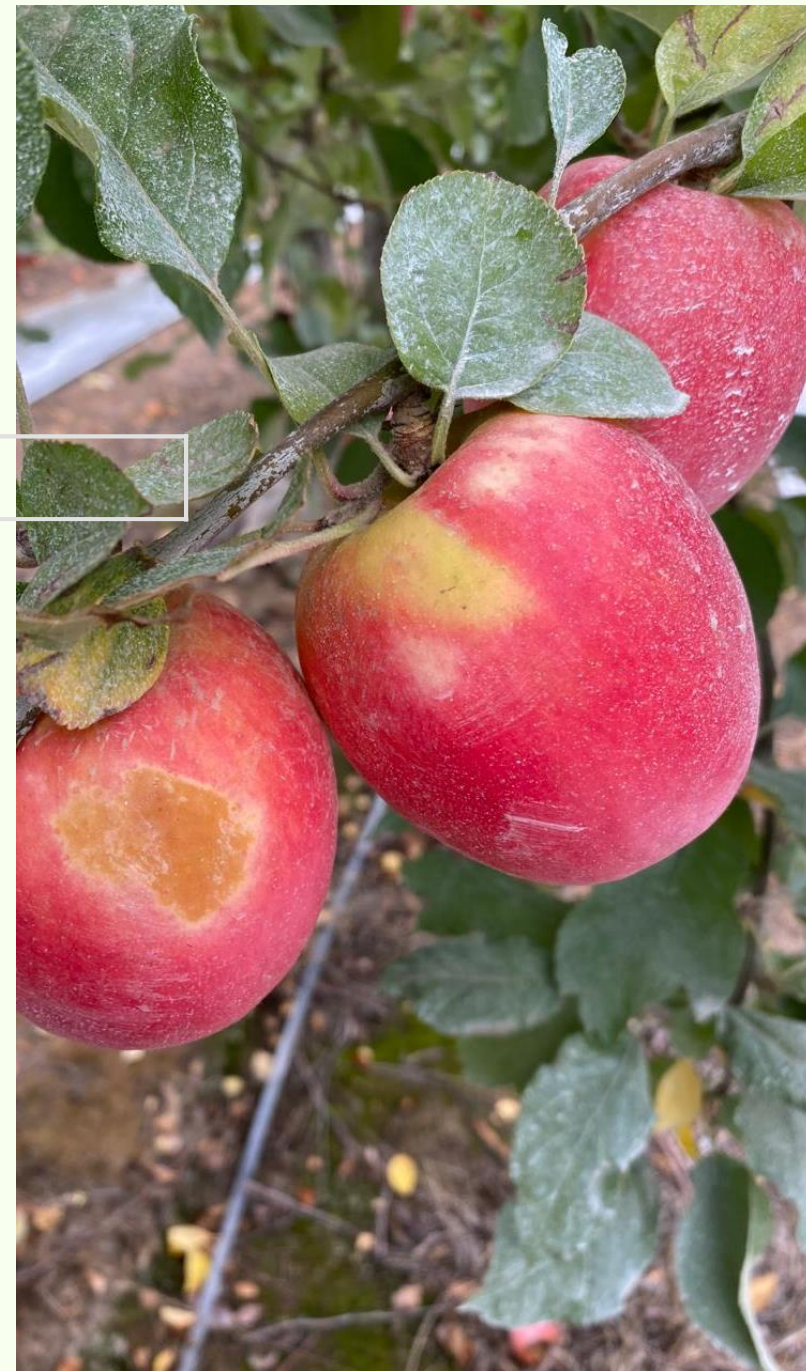
INVERSION INICIAL



INVERSION INICIAL



4.000 plantas/ha o más



CONDUCCIÓN ORIGINAL VS BUENAS ALTERNATIVAS LOCALES





A large quantity of red and yellow apples, likely Gala or similar variety, are piled in a white plastic crate. The apples are densely packed and show a mix of red and yellow-green hues. A semi-transparent horizontal band is overlaid across the middle of the image, containing the text.

¿NUEVAS ALTERNATIVAS?

- **Programa HOT (IRTA-Venture F) A081:** Rojo brillante, para reemplazar a Gala ya que se cosecha 10 días antes, con mejor color que Brookfield en zonas calurosas.



- **P11F005A125:** Esta variedad es la que presenta las mejores características de producción en huerto, ya que es amigable su producción; sin añerismo, calibre grande, vigor medio a alto, altas producciones/ha, buena respuesta al raleo químico, tolerante a oídio, buena emisión de laterales en forma natural. Resistente a golpe de sol. Cosecha después que gala



HOT 84A1: Esta variedad se está plantando de manera comercial para reemplazar Fujis, cosecha 20 días antes. Es la que asemeja mejor el sabor a la red Delicious antigua. (Richard Red). El árbol en huerto es de bajo vigor, tipo spur,





WA 2 (Sunrice Magic cv)

Selección del PMG

Selección 251

- **Fruta:** apariencia atractiva, bicolor, uniforme, calibre medio a grade. En zonas como San Fernando presenta buena coloración; sin embargo, hacia el sur el color rojo brillante se acentúa.
- **Análisis Sensorial:** pulpa jugosa de sabor fresco, compuesto por su equilibrio entre dulzor y acidez.
- **Árbol:** vigor medio, hábito colgante, por lo que no es aconsejable realizar inclinación de ramas por debajo de la horizontal durante la formación del árbol .
- **Productividad:** alta y constante. Precoz entrada en producción.
- **Fructificación:** dardos y brindillas.
- **Nicho de mercado:** sabor para mercados que tengan preferencia Cripps Pink o Granny Smith (Latinoamérica). Mejor postcosecha que gala.



Época de cosecha	Fuji (15 de marzo - 5 de abril)
Tipo de coloración	Bicolor
Color de superficie	Rojo-rosado encendido
Productividad	Alta
Calibre	Medio - Grande (210 - 235 gr)
Firmeza	Muy firme (> 19 Lb a cosecha)
Textura	Media
Jugosidad	Jugosa
Azúcar/acido	Acidez media



Panel de degustación - Selección 251

La Favorita



Gracias..

